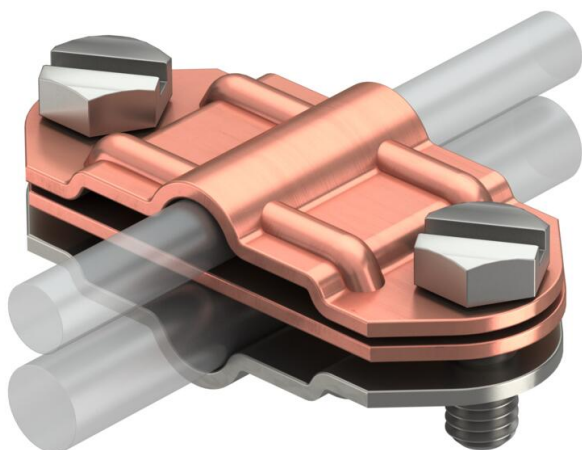


Ficha Técnica

Elemento de separación bimetálico para Rd 8-10 y FL 30 mm

Referencia: 5336376



- Elemento de separación bimetálico para conductor redondo/plano de diferentes materiales
- Para ajuste de conductor redondo Rd 8-10 en conductor plano FL 30
- Con 2 tornillos de cabeza hexagonal M8 x 20 de acero inoxidable (VA)
- Placa intermedia de aluminio / cobre, parte superior de cobre, base de acero inoxidable

A2 Acero inoxidable 1.4301

Datos maestros

Referencia	5336376
Tipo	233 ZV
Denominación 1	Elemento de separación
Denominación 2	para RD 8-10 o FL30
Fabricante	OBO
Dimensión	FL/RdxFL/Rd
Material	Acero inoxidable 1.4301
Unidad VK más pequeña	10
Cantidad	Pieza
Peso	10,1 kg
Unidad de peso	kg/100 u
Huella de CO2 (GWP) Cradle-to-Gate	0,6488 kg CO2e / 1 Unidad

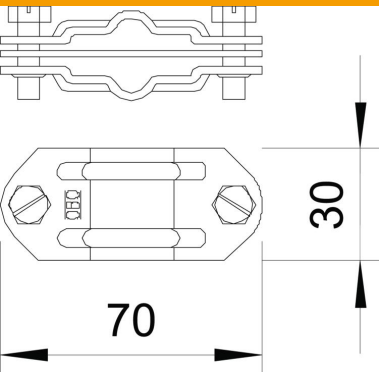
Ficha Técnica

Elemento de separación bimetálico para Rd 8-10 y FL 30 mm

Referencia: 5336376



Dimensiones



Datos técnicos

Apropiado para conexión	Otros
Ancho	Rd 8-10/FL30 x Rd 8-10/FL30 mm
Material parte superior	Cu
Material base	VA
Conector bimetálico	sí
Placa intermedia	sí