

Ficha Técnica

Descarga de tracción, TIPO 2390/Z8

Referencia: 6270727



válido para cajas portamecanismos 2390/8T...
Descarga de tracción adaptada para la caja portamecanismos 2390/8T...



PVC Cloruro de polivinilo

Datos maestros	
Referencia	6270727
Tipo	2390/Z8
Denominación 1	Descargador de tracción
Denominación 2	para 2390/8T
Fabricante	OBO
Color	gris piedra; RAL 7030
Material	Cloruro de polivinilo
Unidad VK más pequeña	5
Cantidad	Pieza
Peso	0,5 kg
Unidad de peso	kg/100 ud.
Huella de CO2 (GWP) Cradle-to-Gate	0,0198 kg CO2e / 1 Unidad

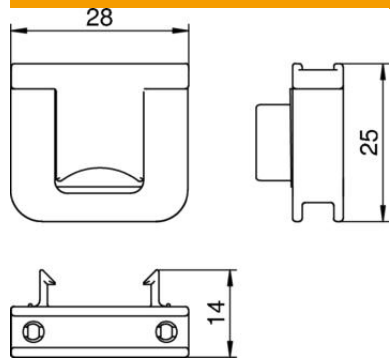
Ficha Técnica

Descarga de tracción, TIPO 2390/Z8

Referencia: 6270727



Dimensiones



Datos técnicos

Libre de halógenos	no
Ancho de la parte superior	80 mm
Accesorios	sí
Pieza de repuesto.	no
Magnético	no