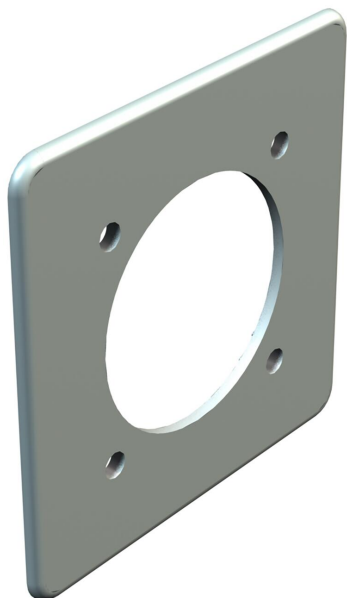


Ficha Técnica

Adaptador intermedio CEE 16 A, empotrado

Referencia: 6024106



La placa de cubierta permite realizar un cierre limpio con la pared conjuntamente con las cajas empotradas.

La caja portamecanismos se inserta en los resaltes de la base y se fija en el centro con un tornillo.



PA Poliamida

Datos maestros

Referencia	6024106
Tipo	2393 UP
Denominación 1	Adaptador para toma CEE
Denominación 2	para caja de empotrar
Fabricante	OBO
Color	Gris claro, RAL 7035
Material	Poliamida
Unidad VK más pequeña	5
Cantidad	Pieza
Peso	4,416 kg
Unidad de peso	kg/100 ud.
Huella de CO2 (GWP) Cradle-to-Gate	0,2112 kg CO2e / 1 Unidad

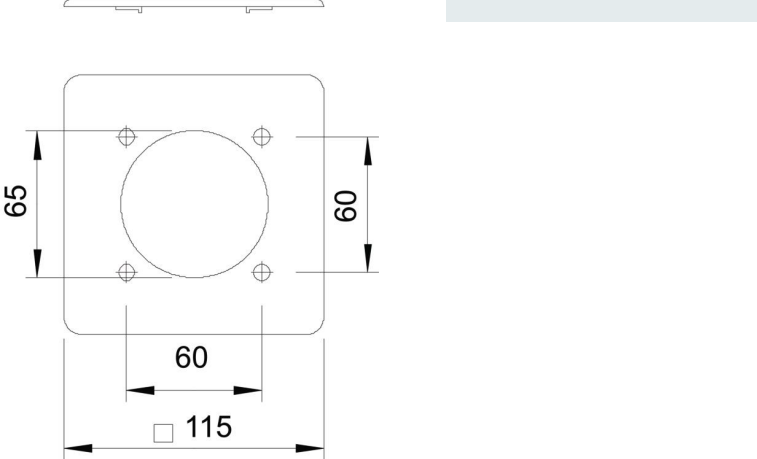
Ficha Técnica

Adaptador intermedio CEE 16 A, empotrado

Referencia: 6024106



Dimensiones



Datos técnicos

Número de unidades	1
Versión	Abierto
Con cámara de conexión	no
Clase de protección	IP30
Grado de protección código IK	IK04
Rango de temperatura máx.	60 °C
Rango de temperatura	-5 °C
Posibilidad de descarga de tracción	no