

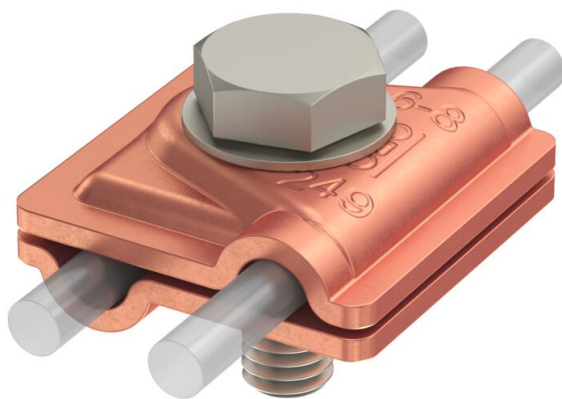
Ficha Técnica

Conector adaptable Rd 6-8 / Rd 6-8 mm Cu

Referencia: 5311421



- Para uniones en T, en cruz y en paralelo
- Montaje rápido gracias a un tornillo M10 x 30 de acero inoxidable (A2)
- Satisface las exigencias de VDE 0185-305 (IEC 62305)



Cu Cobre

Datos maestros

| | |
|------------------------------------|---------------------------|
| Referencia | 5311421 |
| Tipo | 249 6-8 CU CH |
| Denominación 1 | Conector rápido |
| Denominación 2 | Vario |
| Fabricante | OBO |
| Dimensión | 40x40mm |
| Material | Cobre |
| Unidad VK más pequeña | 10 |
| Cantidad | Pieza |
| Peso | 9,951 kg |
| Unidad de peso | kg/100 ud. |
| Huella de CO2 (GWP) Cradle-to-Gate | 0,5267 kg CO2e / 1 Unidad |

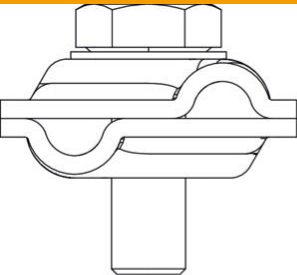
Ficha Técnica

Conector adaptable Rd 6-8 / Rd 6-8 mm Cu

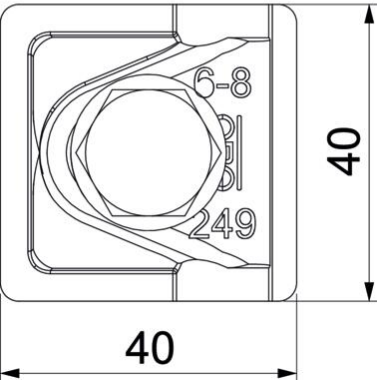
Referencia: 5311421



Dimensiones



| | |
|----------|-------|
| Medida A | 40 mm |
|----------|-------|



Datos técnicos

| | |
|---------------------------------|-----------------------------------|
| Tipo de tornillo de fijación | Tomillo de cabeza hexagonal |
| Tipo de conector | Borne de unión multifuncional |
| Conducción de corriente de rayo | H/100 kA |
| Apropiado para conexión | Conductor redondo Rd 6-8 / Rd 6-8 |
| Ancho | RD 6-8 / 6-8 mm |
| Placa intermedia | no |