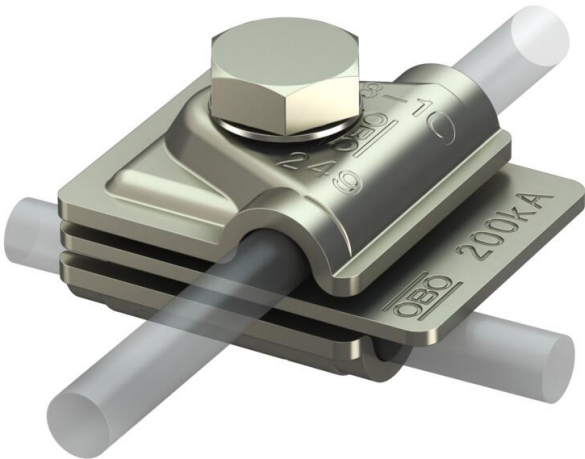


Ficha Técnica

Conector adaptable 200 kA

Referencia: 5311595



- Para uniones en T, en cruz y en paralelo
- Montaje rápido gracias a un tornillo M10 x 30 de acero inoxidable
- Satisface las exigencias de VDE 0185-305 (IEC 62305)
- Probado según VDE 0185-561-1 (IEC/EN 62561-1) con 200 kA
- Para el uso en clase de protección contra el rayo I con la derivación isCon® Premium



A2

Acero inoxidable 1.4301

Datos maestros

Referencia	5311595
Tipo	249 8-10 V2A 200
Denominación 1	Conector rápido 200kA
Denominación 2	adaptable
Fabricante	OBO
Dimensión	50x40mm
Material	Acero inoxidable 1.4301
Unidad VK más pequeña	10
Cantidad	Pieza
Peso	12,374 kg
Unidad de peso	kg/100 u
Huella de CO2 (GWP) Cradle-to-Gate	0,891 kg CO2e / 1 Unidad

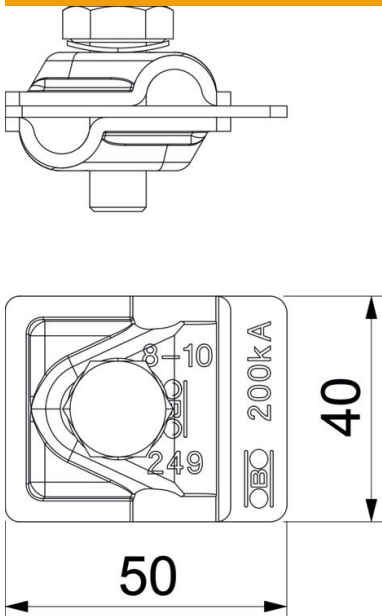
Ficha Técnica

Conector adaptable 200 kA

Referencia: 5311595



Dimensiones



Datos técnicos

Tipo de tornillo de fijación	Tomillo de cabeza hexagonal
Tipo de conector	Borne de unión multifuncional
Conducción de corriente de rayo	H2/200 kA
Apropiado para conexión	Conductor redondo Rd 8-10 / Rd 8-10
Ancho	Rd 8-10 mm
Diámetro de conductor redondo conductor 1 máx.	10 mm
Diámetro de conductor redondo conductor 1 mín.	8 mm
Diámetro de conductor redondo conductor 2 máx.	10 mm
Diámetro de conductor redondo conductor 2 mín.	8 mm
Placa intermedia	no