

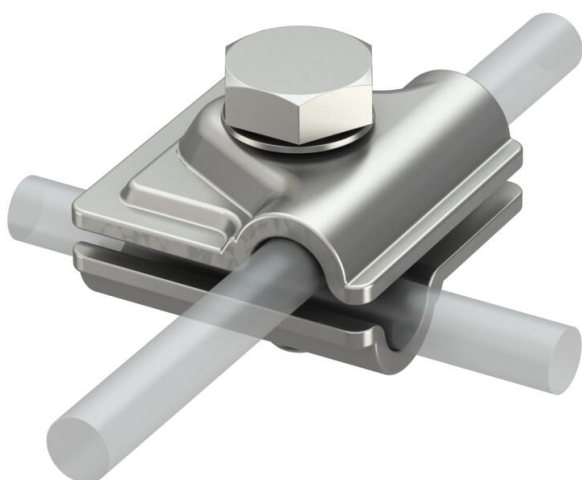
Ficha Técnica

Conector adaptable A2

Referencia: 5311551



- Para uniones en T, en cruz y en paralelo
- Montaje rápido gracias a un tornillo M10 x 30 de acero inoxidable
- Satisface las exigencias de VDE 0185-305 (IEC 62305)



A2 Acero inoxidable 1.4301

Datos maestros

| | |
|------------------------------------|---------------------------|
| Referencia | 5311551 |
| Tipo | 249 8-10 VA |
| Denominación 1 | Conector rápido |
| Denominación 2 | Vario |
| Fabricante | OBO |
| Dimensión | 40x40mm |
| Material | Acero inoxidable 1.4301 |
| Unidad VK más pequeña | 10 |
| Cantidad | Pieza |
| Peso | 9,276 kg |
| Unidad de peso | kg/100 u |
| Huella de CO2 (GWP) Cradle-to-Gate | 0,6744 kg CO2e / 1 Unidad |

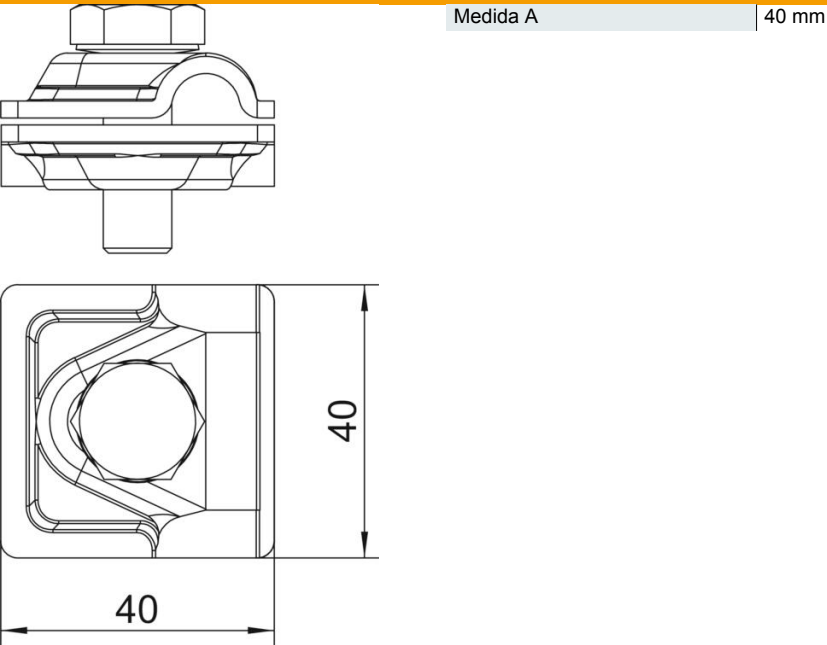
Ficha Técnica

Conector adaptable A2

Referencia: 5311551



Dimensiones



Datos técnicos

| | |
|--|-------------------------------------|
| Tipo de tornillo de fijación | Tomillo de cabeza hexagonal |
| Tipo de conector | Borne de unión multifuncional |
| Conducción de corriente de rayo | H/100 kA |
| Apropiado para conexión | Conductor redondo Rd 8-10 / Rd 8-10 |
| Ancho | Rd 8-10 mm |
| Diámetro de conductor redondo conductor 1 máx. | 10 mm |
| Diámetro de conductor redondo conductor 1 mín. | 8 mm |
| Diámetro de conductor redondo conductor 2 máx. | 10 mm |
| Diámetro de conductor redondo conductor 2 mín. | 8 mm |
| Placa intermedia | no |