

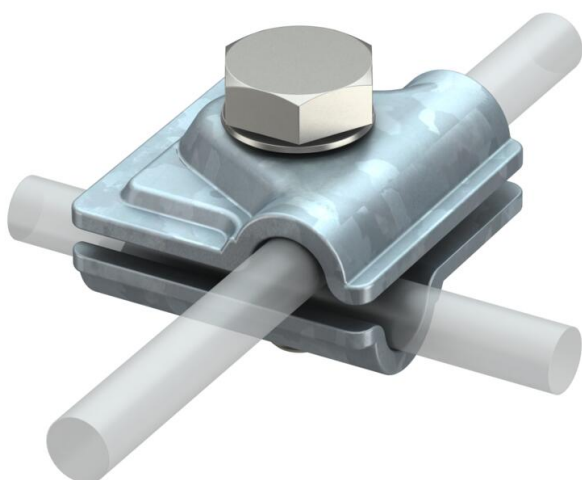
Ficha Técnica

Conector adaptable FT

Referencia: 5311705



- Para uniones en T, en cruz y en paralelo
- Montaje rápido gracias a un tornillo M10 x 30 de acero inoxidable
- Satisface las exigencias de VDE 0185-305 (IEC 62305)



FT

Galvanizado por inmersión en caliente

Datos maestros

Referencia	5311705
Tipo	249 B ST
Denominación 1	Conect. puesta tierra variable
Fabricante	OBO
Dimensión	40x40mm
Superficie	Galvanizado por inmersión en caliente
Norma superficies	DIN EN ISO 1461
Unidad VK más pequeña	100
Cantidad	Pieza
Peso	9,235 kg
Unidad de peso	kg/100 u
Huella de CO2 (GWP) Cradle-to-Gate	0,3577 kg CO2e / 1 Unidad

Dimensiones

The technical drawing shows two views of the connector. The top view is a front elevation showing the hexagonal bolt and the mounting plate. The bottom view is a side elevation showing the profile of the connector. Dimensions are indicated: 'Medida A' (Measurement A) is 40 mm, and the overall width and height of the mounting plate are both 40 mm.

Datos técnicos		
Tipo de tornillo de fijación	Tomillo de cabeza hexagonal	
Tipo de conector	Borne de unión multifuncional	
Conducción de corriente de rayo	H/100 kA	
Apropiado para conexión	Conductor redondo Rd 8-10 / Rd 8-10	
Corriente de cortocircuito (50 HZ)(1 s;≤300 °C)	5,6 kA	
Ancho	Rd 8-10 mm	
Diámetro de conductor redondo conductor 1 máx.	10 mm	
Diámetro de conductor redondo conductor 1 mín.	8 mm	
Diámetro de conductor redondo conductor 2 máx.	10 mm	
Diámetro de conductor redondo conductor 2 mín.	8 mm	
Placa intermedia	no	