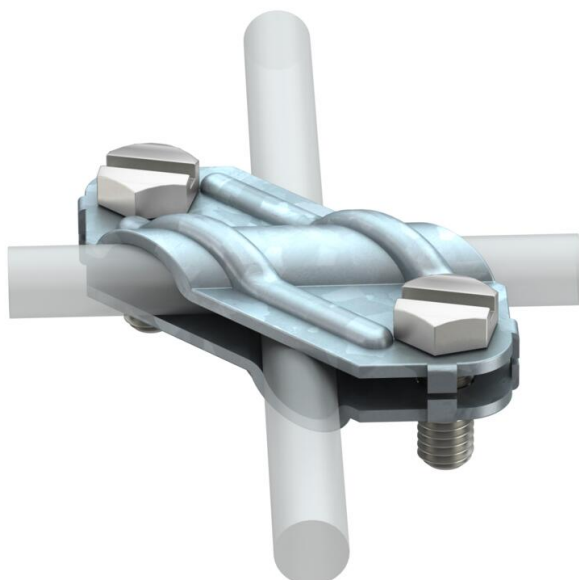


Ficha Técnica

Conector en cruz para conductores redondos y planos FT

Referencia: 5312906



- Satisface las exigencias de VDE 0185-305-3 (IEC/EN 62305-3)
- Para: Rd 8-10 x Rd 8-10
- Para: Rd 8-10 x FL 30
- Para: FL 30 x FL 30
- Montado con 2 tornillos de cabeza hexagonal M8 x 20 (F)



St

Acero

FT

Galvanizado por inmersión en caliente

Datos maestros

Referencia	5312906
Tipo	250
Denominación 1	Conector en cruz
Fabricante	OBO
Dimensión	8-10mm
Material	Acero
Superficie	Galvanizado por inmersión en caliente
Norma superficies	DIN EN ISO 1461
Unidad VK más pequeña	25
Cantidad	Pieza
Peso	8,2 kg
Unidad de peso	kg/100 u
Huella de CO2 (GWP) Cradle-to-Gate	0,2821 kg CO2e / 1 Unidad

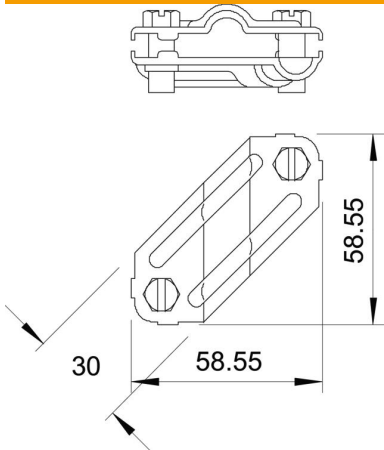
Ficha Técnica

Conector en cruz para conductores redondos y planos FT

Referencia: 5312906



Dimensiones



Datos técnicos

Tipo de tornillo de fijación	Tomillo de cabeza hexagonal
Tipo de conector	Conector en cruz
Conducción de corriente de rayo	N/50 kA
Apropiado para conexión	Conductor redondo Rd 8-10 / conductor plano FI 30
Corriente de cortocircuito (50 HZ)(1 s;≤300 °C)	5,6 kA
Ancho	Rd 8-10/FL30 mm
Placa intermedia	no