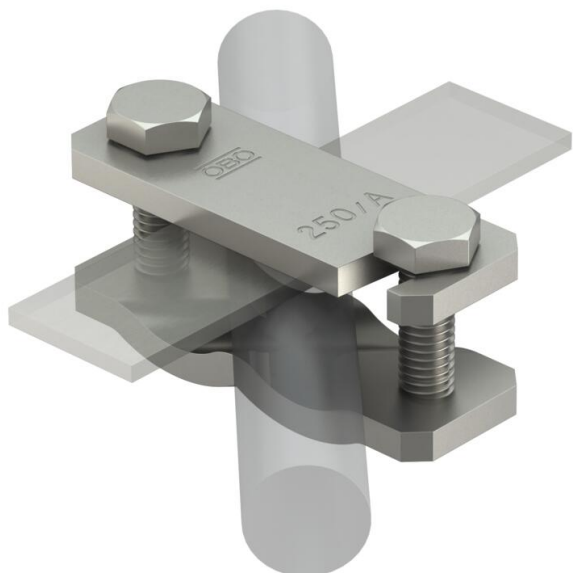


# Ficha Técnica

## Borne diagonal para conductor plano y conductor redondo A2

Referencia: 5313023



- Para conductor de armadura de Ø 6-22 mm y conductores planos 50 x 4
- Montado con tornillos M10 x 40
- Sencillo montaje por medio de un agujero alargado abierto



**A2** Acero inoxidable 1.4301

### Datos maestros

Referencia	5313023
Tipo	250 A-VA
Denominación 1	Borne diagonal
Fabricante	OBO
Dimensión	88x30x45
Material	Acero inoxidable 1.4301
Unidad VK más pequeña	10
Cantidad	Pieza
Peso	21,2 kg
Unidad de peso	kg/100 u
Huella de CO2 (GWP) Cradle-to-Gate	1,1873 kg CO2e / 1 Unidad

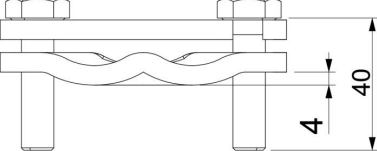
# Ficha Técnica

Borne diagonal para conductor plano y conductor redondo  
A2

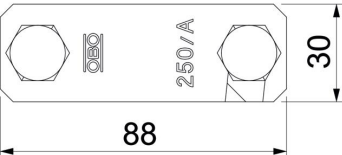
Referencia: 5313023



## Dimensiones



Medida A	30 mm
Medida B	88 mm
Medida L	40 mm



## Datos técnicos

Tipo de tornillo de fijación	Tomillo de cabeza hexagonal
Tipo de conector	Unión
Conducción de corriente de rayo	H/100 kA
Ancho de conductor plano conductor 2 máx.	50
Ancho de conductor plano conductor 2 mín.	0
Apropiado para conexión	Otros
Ancho	Rd 6-22/max. FL50 mm
Diámetro de conductor redondo conductor 1 máx.	22 mm
Diámetro de conductor redondo conductor 1 mín.	6 mm
Placa intermedia	no