

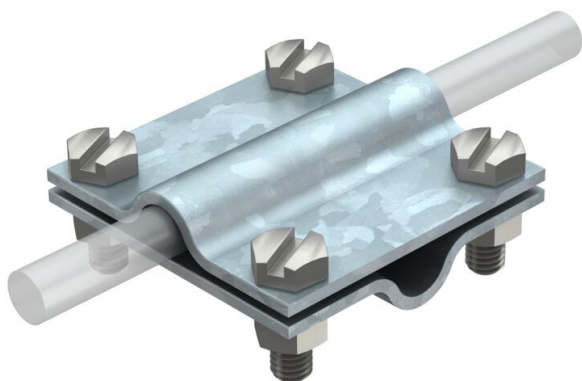
Ficha Técnica

Conector en cruz Rd 8-10 mm

Referencia: 5312035



- Satisface las exigencias de VDE 0185-305-3 (IEC/EN 62305-3)
- Para conductor redondo: Rd 8-10 x Rd 8-10
- Con 4 tornillos de cabeza hexagonal M6 x 16 (VA)



St

Acero

FT

Galvanizado por inmersión en caliente

Datos maestros

Referencia	5312035
Tipo	251 8-10
Denominación 1	Conector en cruz
Fabricante	OBO
Dimensión	8-10mm
Material	Acero
Superficie	Galvanizado por inmersión en caliente
Norma superficies	DIN EN ISO 1461
Unidad VK más pequeña	25
Cantidad	Pieza
Peso	11,69 kg
Unidad de peso	kg/100 ud.
Huella de CO2 (GWP) Cradle-to-Gate	0,3098 kg CO2e / 1 Unidad

Ficha Técnica

Conector en cruz Rd 8-10 mm

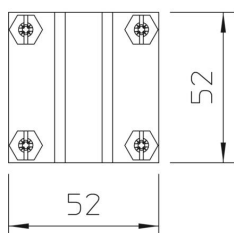
Referencia: 5312035



Dimensiones



Medida A	52 mm
Medida B	52 mm



Datos técnicos

Tipo de tornillo de fijación	Tomillo de cabeza hexagonal
Tipo de conector	Conector en cruz
Conducción de corriente de rayo	H/100 kA
Apropiado para conexión	Conductor redondo Rd 8-10 / Rd 8-10
Ancho	Rd 8-10 mm
Placa intermedia	no