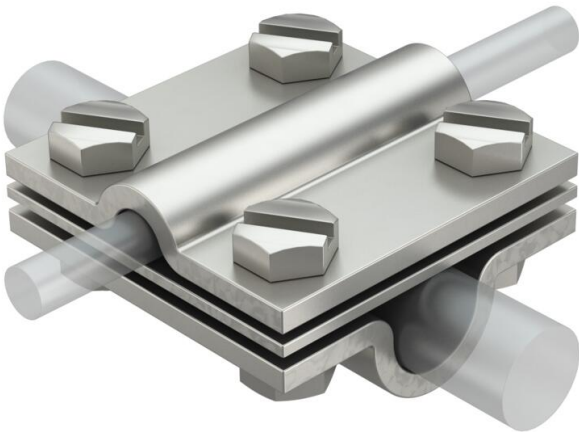


Ficha Técnica

Conector en cruz con placa intermedia para Rd 8-10 x Rd 16 A4

Referencia: 5312346



- Satisface las exigencias de VDE 0185-305-3 (IEC/EN 62305-3)
- Para: Rd 8-10 x Rd 16 / FL 30
- Con placa intermedia
- Montado con 4 tornillos de cabeza hexagonal M8 x 25 y 4 tuercas hexagonales M8



A4 Acero inoxidable 1.4571

Datos maestros	
Referencia	5312346
Tipo	252 8-10x16 V4A
Denominación 1	Conector en cruz
Fabricante	OBO
Dimensión	8-10mm
Material	Acero inoxidable 1.4571
Unidad VK más pequeña	10
Cantidad	Pieza
Peso	39 kg
Unidad de peso	kg/100 u
Huella de CO2 (GWP) Cradle-to-Gate	1,5643 kg CO2e / 1 Unidad

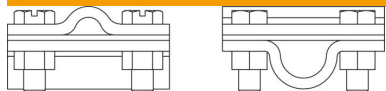
Ficha Técnica

Conector en cruz con placa intermedia para Rd 8-10 x Rd 16 A4

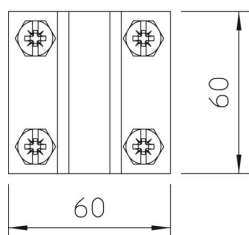
Referencia: 5312346



Dimensiones



Medida A	60 mm
Medida B	60 mm



Datos técnicos

Tipo de tornillo de fijación	Tomillo de cabeza hexagonal
Tipo de conector	Conector en cruz
Conducción de corriente de rayo	H/100 kA
Apropiado para conexión	Conductor redondo Rd 8-10 / Rd 16
Ancho	Rd 8-10 x 16 mm
Placa intermedia	sí