

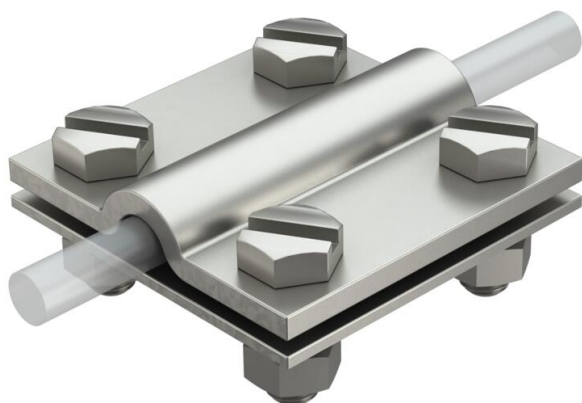
# Ficha Técnica

## Conector en cruz para conductores redondos y planos A4

Referencia: 5312308



- Satisface las exigencias de VDE 0185-305-3 (IEC/ EN 62305-3)
- Para: Rd 8-10 x FL 30
- Montado con 4 tornillos de cabeza hexagonal M8 x 25 y 4 tuercas hexagonales M8



**A4** Acero inoxidable 1.4401

### Datos maestros

Referencia	5312308
Tipo	252 S4 V4A
Denominación 1	Conector en cruz redon./plano
Denominación 2	sin placa intermedia
Fabricante	OBO
Dimensión	8-10xFL30
Material	Acero inoxidable 1.4401
Unidad VK más pequeña	3600
Cantidad	Pieza
Peso	23,2 kg
Unidad de peso	kg/100 u
Huella de CO2 (GWP) Cradle-to-Gate	1,1999 kg CO2e / 1 Unidad

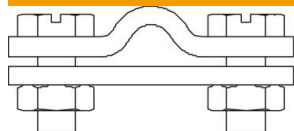
# Ficha Técnica

## Conector en cruz para conductores redondos y planos A4

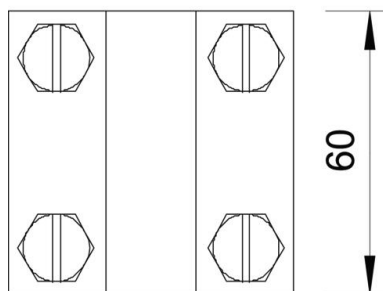
Referencia: 5312308



### Dimensiones



Medida A	60 mm
Medida B	60 mm



### Datos técnicos

Tipo de tornillo de fijación	Tomillo de cabeza hexagonal
Tipo de conector	Conector en cruz
Conducción de corriente de rayo	H/100 kA
Apropiado para conexión	Conductor redondo Rd 8-10 / conductor plano FI 30
Ancho	Rd 8-10/FL30 mm