

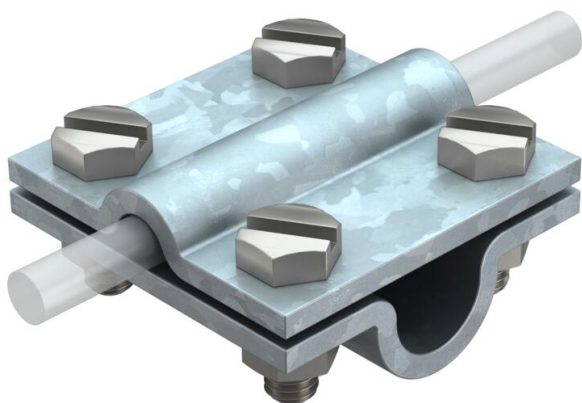
Ficha Técnica

Conector en cruz para Rd 8-10 x Rd 16

Referencia: 5312809



- Satisface las exigencias de VDE 0185-305-3 (IEC/ EN 62305-3)
- Para: Rd 8-10 x Rd 16 / FL 30
- Montado con 4 tornillos de cabeza hexagonal M8 x 25 y 4 tuercas hexagonales M8 (F)



St

Acero

FT

Galvanizado por inmersión en caliente

Datos maestros

Referencia	5312809
Tipo	253 10X16
Denominación 1	Conector en cruz
Fabricante	OBO
Dimensión	8-10mm
Material	Acero
Superficie	Galvanizado por inmersión en caliente
Norma superficies	DIN EN ISO 1461
Unidad VK más pequeña	25
Cantidad	Pieza
Peso	29,8 kg
Unidad de peso	kg/100 ud.
Huella de CO2 (GWP) Cradle-to-Gate	0,5427 kg CO2e / 1 Unidad

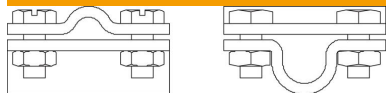
Ficha Técnica

Conector en cruz para Rd 8-10 x Rd 16

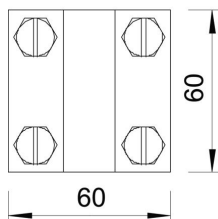
Referencia: 5312809



Dimensiones



Medida A	60 mm
Medida B	60 mm



Datos técnicos

Tipo de tornillo de fijación	Tomillo de cabeza hexagonal
Tipo de conector	Conector en cruz
Conducción de corriente de rayo	H/100 kA
Apropiado para conexión	Conductor redondo Rd 8-10 / Rd 16
Ancho	Rd 8-10 x 16 mm
Placa intermedia	no