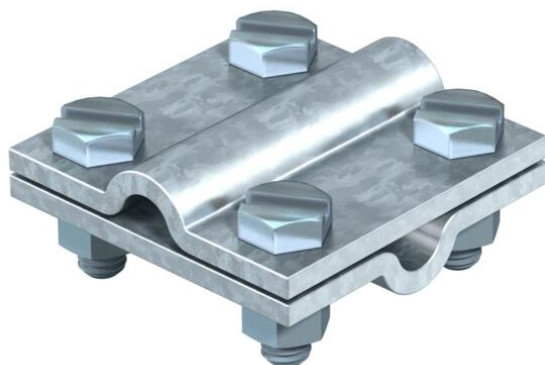


Ficha Técnica

Conector en cruz Rd 8-10 mm

Referencia: 5312592



- Satisface las exigencias de VDE 0185-305-3 (IEC/EN 62305-3)
- Para: Rd 8-10 x Rd 8-10
- Montado con 4 tornillos de cabeza hexagonal M8 x 25 y 4 tuercas hexagonales M8 (F)



St

Acero

FT

Galvanizado por inmersión en caliente

Datos maestros

Referencia	5312592
Tipo	253 S3 FT
Denominación 1	Conector en cruz redon./redon.
Denominación 2	sin placa intermedia
Fabricante	OBO
Dimensión	8-10mm
Material	Acero
Superficie	Galvanizado por inmersión en caliente
Norma superficies	DIN EN ISO 1461
Unidad VK más pequeña	3400
Cantidad	Pieza
Peso	23,3 kg
Unidad de peso	kg/100 u
Huella de CO2 (GWP) Cradle-to-Gate	0,5092 kg CO2e / 1 Unidad

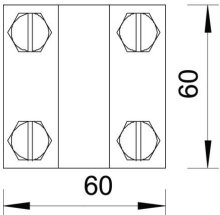
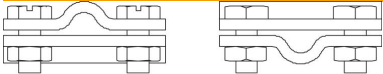
Ficha Técnica

Conector en cruz Rd 8-10 mm

Referencia: 5312592



Dimensiones



Datos técnicos

Tipo de tornillo de fijación	Tomillo de cabeza hexagonal
Tipo de conector	Conector en cruz
Conducción de corriente de rayo	H/100 kA
Apropiado para conexión	Conductor redondo Rd 8-10 / Rd 8-10
Ancho	Rd 8-10 mm
Placa intermedia	no