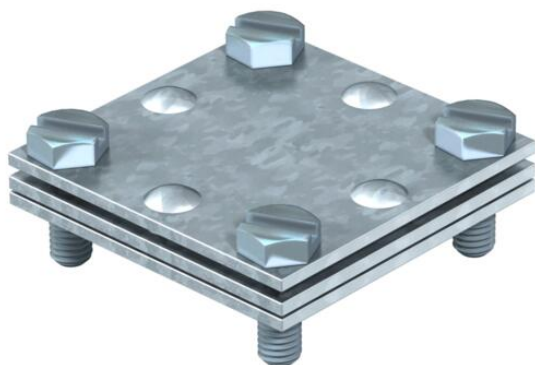


# Ficha Técnica

## Conector en cruz para conductores planos con placa intermedia

Referencia: 5314518



- Satisface las exigencias de VDE 0185-305-3 (IEC/EN 62305-3)
- Para: max. FL 30 x FL 30
- Con placa intermedia
- Montado con 4 tornillos de cabeza hexagonal M6 x 20 (F)



St

Acero

FT

Galvanizado por inmersión en caliente

### Datos maestros

|                                    |                                       |
|------------------------------------|---------------------------------------|
| Referencia                         | 5314518                               |
| Tipo                               | 255 30                                |
| Denominación 1                     | Conector en cruz                      |
| Fabricante                         | OBO                                   |
| Dimensión                          | 30mm                                  |
| Material                           | Acero                                 |
| Superficie                         | Galvanizado por inmersión en caliente |
| Norma superficies                  | DIN EN ISO 1461                       |
| Unidad VK más pequeña              | 20                                    |
| Cantidad                           | Pieza                                 |
| Peso                               | 16,65 kg                              |
| Unidad de peso                     | kg/100 u                              |
| Huella de CO2 (GWP) Cradle-to-Gate | 0,3324 kg CO2e / 1 Unidad             |

# Ficha Técnica

Conector en cruz para conductores planos con placa intermedia

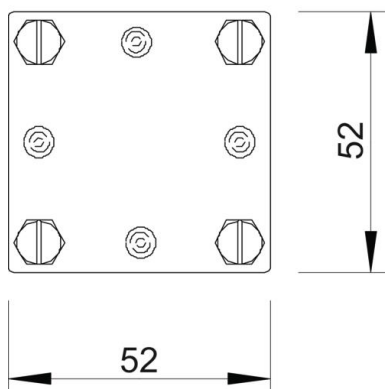
Referencia: 5314518



## Dimensiones



|          |       |
|----------|-------|
| Medida A | 52 mm |
| Medida B | 52 mm |
| Medida L | 52 mm |



## Datos técnicos

|                                 |                               |
|---------------------------------|-------------------------------|
| Tipo de tornillo de fijación    | Tomillo de cabeza hexagonal   |
| Tipo de conector                | Conector en cruz              |
| Conducción de corriente de rayo | H/100 kA                      |
| Apropiado para conexión         | Conductor plano FI 30 / FI 30 |
| Ancho                           | max. FL30 mm                  |
| Placa intermedia                | sí                            |