

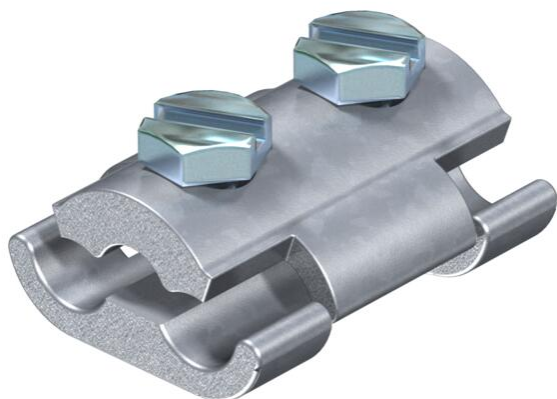
Ficha Técnica

Conector paralelo Rd 8-10 mm, M8 x 25

Referencia: 5315506



- Con 2 tornillos de cabeza hexagonal M8 x 25 de acero, zincado/niquelado



SG

Acero fundido

DN

cinc/recubierto de níquel

Datos maestros

Referencia	5315506
Tipo	259 8-10
Denominación 1	Conector paralelo
Fabricante	OBO
Dimensión	8-10mm
Material	Acero fundido
Superficie	Cinc/recubierto de níquel
Norma superficies	
Unidad VK más pequeña	25
Cantidad	Pieza
Peso	13,23 kg
Unidad de peso	kg/100 ud.
Huella de CO2 (GWP) Cradle-to-Gate	0,0597 kg CO2e / 1 Unidad

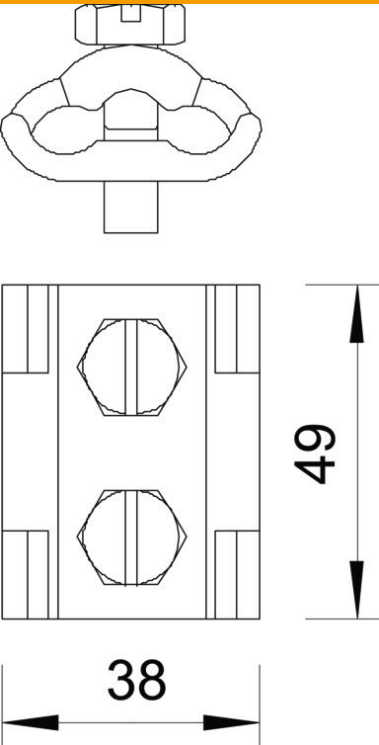
Ficha Técnica

Conector paralelo Rd 8-10 mm, M8 x 25

Referencia: 5315506



Dimensiones



Datos técnicos

Tipo de tornillo de fijación	Tomillo de cabeza hexagonal
Tipo de conector	Conector paralelo
Conducción de corriente de rayo	N/50 kA
Apropiado para conexión	Conductor redondo Rd 8-10 / Rd 8-10
Ancho	Rd 8-10 mm
Diámetro de conductor redondo conductor 1 máx.	10 mm
Diámetro de conductor redondo conductor 1 mín.	8 mm
Diámetro de conductor redondo conductor 2 máx.	10 mm
Diámetro de conductor redondo conductor 2 mín.	8 mm
Placa intermedia	no