

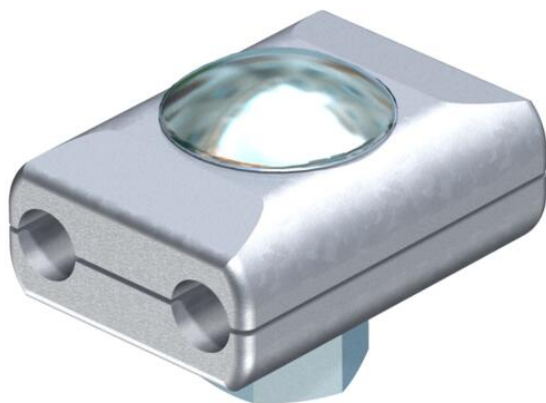
Ficha Técnica

Conector paralelo Rd 8 mm, M10 x 30

Referencia: 5315700



- Con tornillo de cabeza rebajada M10 x 30 y tuerca hexagonal de acero galvanizado en caliente



Zn

Fundición a presión con zinc

G

electrozincado

Datos maestros

Referencia	5315700
Tipo	260 8
Denominación 1	Conector paralelo
Fabricante	OBO
Dimensión	8x8mm
Material	Cinc colado a presión
Superficie	electrozincado
Norma superficies	EN ISO 19598 / EN ISO 4042
Unidad VK más pequeña	50
Cantidad	Pieza
Peso	13,93 kg
Unidad de peso	kg/100 ud.
Huella de CO2 (GWP) Cradle-to-Gate	0,5314 kg CO2e / 1 Unidad

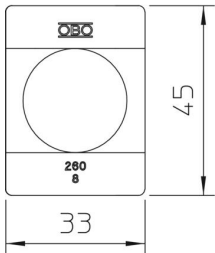
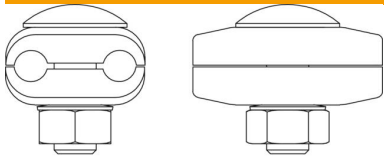
Ficha Técnica

Conector paralelo Rd 8 mm, M10 x 30

Referencia: 5315700



Dimensiones



Datos técnicos

Tipo de tornillo de fijación	Tomillo de cabeza hexagonal
Tipo de conector	Conector paralelo
Conducción de corriente de rayo	H/100 kA
Apropiado para conexión	Conductor redondo Rd 8 / Rd 8
Ancho	Rd 8 mm
Diámetro de conductor redondo conductor 1 máx.	8 mm
Diámetro de conductor redondo conductor 1 mín.	8 mm
Diámetro de conductor redondo conductor 2 máx.	8 mm
Diámetro de conductor redondo conductor 2 mín.	8 mm
Placa intermedia	no