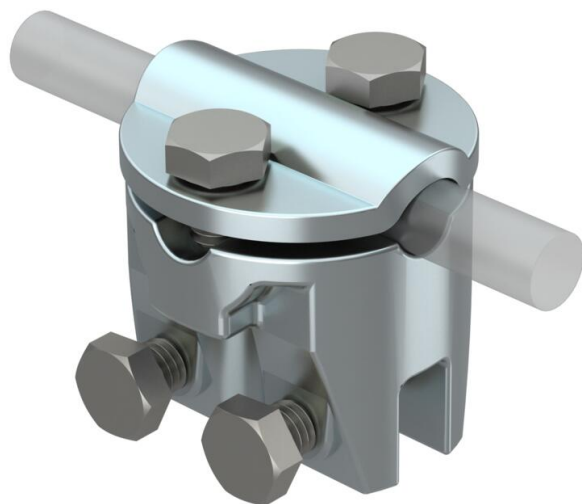


Ficha Técnica

Abrazadera para chapas para espesores de chapa de hasta 7 mm

Referencia: 5317010



269/...: Abrazadera para chapas

- Para conductores redondos Rd 8-10
- Chapas de hasta 10 mm de grosor
- Para llevar los conductores en paralelo y perpendicular a la chapa, con 4 tornillos hexagonales M6 x 16
- Cumple con los requisitos de la norma VDE 0185-305 (IEC 62305)



Zn

Fundición a presión con zinc

G

electrozincado

Datos maestros

Referencia	5317010
Tipo	269 8-10
Denominación 1	Abrazadera para chapas
Fabricante	OBO
Dimensión	8/10mm
Material	Cinc colado a presión
Superficie	electrozincado
Norma superficies	EN ISO 19598 / EN ISO 4042
Unidad VK más pequeña	20
Cantidad	Pieza
Peso	14,46 kg
Unidad de peso	kg/100 ud.
Huella de CO2 (GWP) Cradle-to-Gate	0,6686 kg CO2e / 1 Unidad

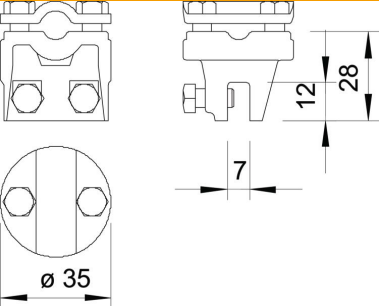
Ficha Técnica

Abrazadera para chapas para espesores de chapa de hasta 7 mm

Referencia: 5317010



Dimensiones



Datos técnicos

Tipo de tornillo de fijación	Tomillo de cabeza hexagonal
Tipo de conector	Abrazadera para chapas
Conducción de corriente de rayo	N/50 kA
Ancho	Rd 8-10 mm
Zona de sujeción máx.	7 mm