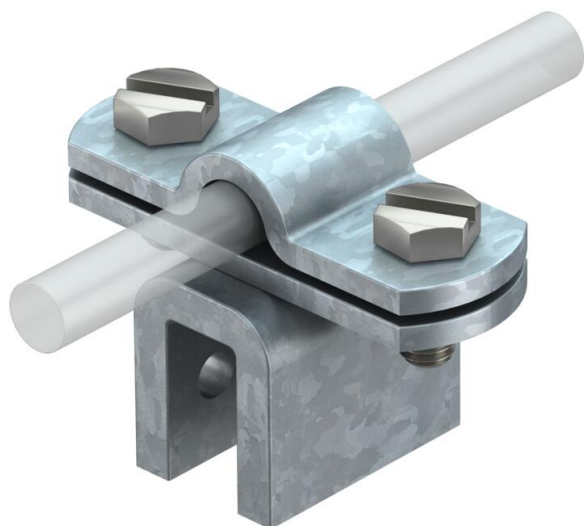


# Ficha Técnica

Abrazadera para chapas de Rd 8-10 para espesores de chapa de hasta 10 mm FT

Referencia: 5317207



- Espesor de chapa de hasta 10 mm
- Para llevar los conductores en paralelo y perpendicular a la chapa
- Satisface las exigencias de VDE 0185-305 (IEC 62305)



St

Acero

FT

Galvanizado por inmersión en caliente

## Datos maestros

Referencia	5317207
Tipo	270 8-10 FT
Denominación 1	Abrazadera para chapas
Fabricante	OBO
Dimensión	8/10mm
Material	Acero
Superficie	Galvanizado por inmersión en caliente
Norma superficies	DIN EN ISO 1461
Unidad VK más pequeña	20
Cantidad	Pieza
Peso	13,81 kg
Unidad de peso	kg/100 ud.
Huella de CO2 (GWP) Cradle-to-Gate	0,3479 kg CO2e / 1 Unidad

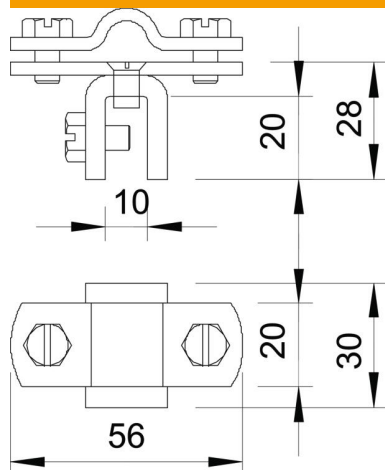
# Ficha Técnica

Abrazadera para chapas de Rd 8-10 para espesores de chapas de hasta 10 mm FT

Referencia: 5317207



## Dimensiones



## Datos técnicos

Tipo de tornillo de fijación	Tomillo de cabeza hexagonal
Tipo de conector	Abrazadera para chapas
Conducción de corriente de rayo	N/50 kA
Ancho	Rd 8-10 mm
Zona de sujeción máx.	10 mm