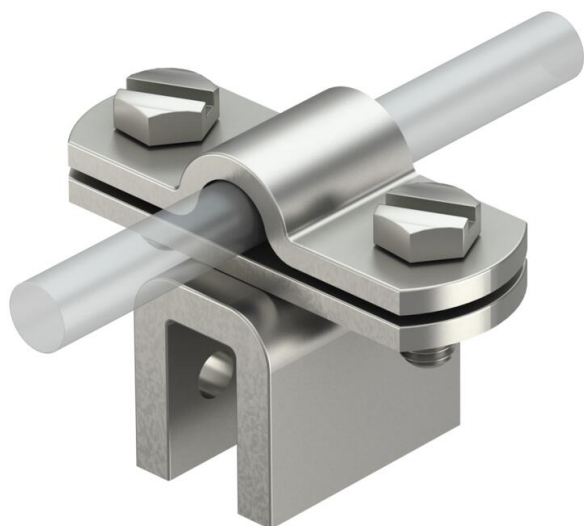


# Ficha Técnica

Abrazadera para chapas de Rd 8-10 para espesores de chapa de hasta 10 mm A2

Referencia: 5317208



- Espesor de chapa de hasta 10 mm
- Para llevar los conductores en paralelo y perpendicular a la chapa
- Satisface las exigencias de VDE 0185-305 (IEC 62305)



**A2** Acero inoxidable 1.4301

## Datos maestros

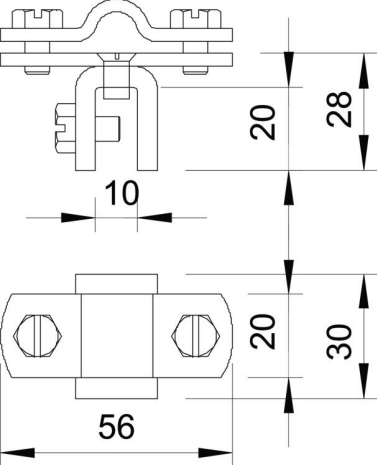
Referencia	5317208
Tipo	270 8-10 VA
Denominación 1	Abrazadera para chapas
Fabricante	OBO
Dimensión	8/10mm
Material	Acero inoxidable 1.4301
Unidad VK más pequeña	10
Cantidad	Pieza
Peso	12,4 kg
Unidad de peso	kg/100 ud.
Huella de CO2 (GWP) Cradle-to-Gate	0,7134 kg CO2e / 1 Unidad

# Ficha Técnica

Abrazadera para chapas de Rd 8-10 para espesores de cha-  
pa de hasta 10 mm A2  
Referencia: 5317208



## Dimensiones



## Datos técnicos

Tipo de tornillo de fijación	Tomillo de cabeza hexagonal
Tipo de conector	Abrazadera para chapas
Conducción de corriente de rayo	N/50 kA
Ancho	Rd 8-10 mm
Zona de sujeción máx.	10 mm