

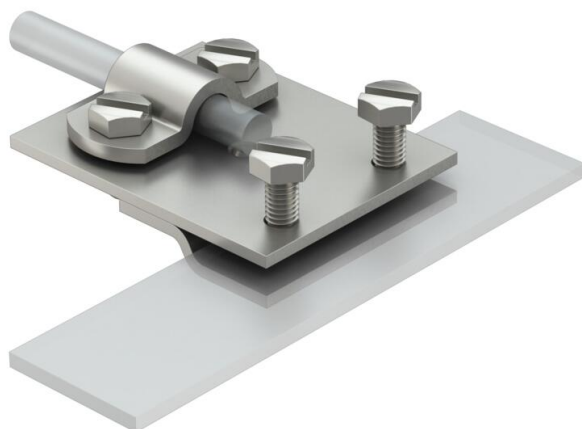
Ficha Técnica

Abrazadera para chapas para espesores de chapa de hasta 5 mm A2

Referencia: 5317481



- Espesor de chapa hasta 5 mm
- Para llevar los conductores en paralelo y perpendicular a la chapa
- Con 4 tornillos de cabeza hexagonal M6 x 12
- Satisface las exigencias de VDE 0185-305 (IEC 62305)



A2 Acero inoxidable 1.4301

Datos maestros

Referencia	5317481
Tipo	271 8-10 VA
Denominación 1	Abrazadera para chapas
Fabricante	OBO
Dimensión	8/10mm
Material	Acero inoxidable 1.4301
Unidad VK más pequeña	10
Cantidad	Pieza
Peso	15 kg
Unidad de peso	kg/100 ud.
Huella de CO2 (GWP) Cradle-to-Gate	0,6783 kg CO2e / 1 Unidad

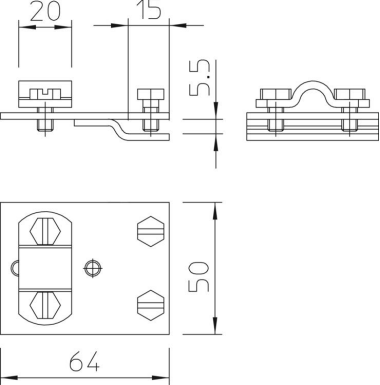
Ficha Técnica

Abrazadera para chapas para espesores de chapa de hasta 5 mm A2

Referencia: 5317481



Dimensiones



Datos técnicos

Tipo de tornillo de fijación	Tomillo de cabeza hexagonal
Tipo de conector	Abrazadera para chapas
Conducción de corriente de rayo	N/50 kA
Ancho	Rd 8-10 mm
Zona de sujeción máx.	5 mm