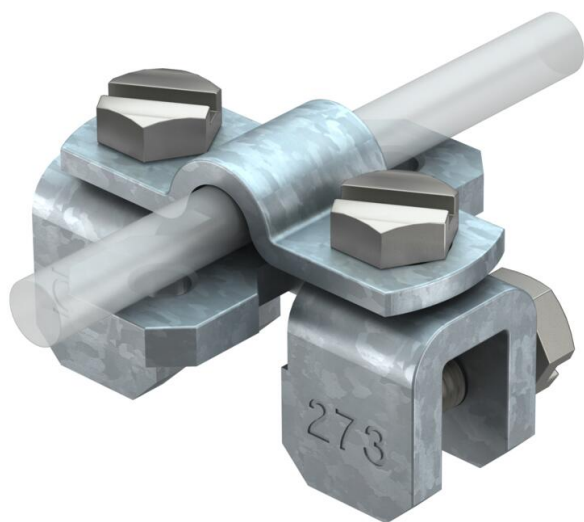


# Ficha Técnica

Abrazadera para chapas para espesores de chapa de hasta 10 mm FT

Referencia: 5317223



273/...: Abrazadera para chapas

- Para conductores redondos Rd 8-10
- Chapas de hasta 10 mm de grosor
- Para llevar los conductores en paralelo y perpendicular a la chapa, con 2 tornillos hexagonales M8 x 10 y 2 tornillos hexagonales M8 x 16 (F)
- 273/Cu: con tornillos hexagonales de acero inoxidable (VA)



St

Acero

FT

Galvanizado por inmersión en caliente

## Datos maestros

Referencia	5317223
Tipo	273 8-10
Denominación 1	Abrazadera para chapas
Fabricante	OBO
Dimensión	8/10mm
Material	Acero
Superficie	Galvanizado por inmersión en caliente
Norma superficies	DIN EN ISO 1461
Unidad VK más pequeña	50
Cantidad	Pieza
Peso	17,2 kg
Unidad de peso	kg/100 ud.
Huella de CO2 (GWP) Cradle-to-Gate	0,4836 kg CO2e / 1 Unidad

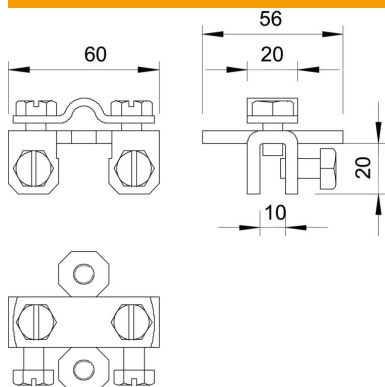
# Ficha Técnica

Abrazadera para chapas para espesores de chapa de hasta 10 mm FT

Referencia: 5317223



## Dimensiones



## Datos técnicos

Tipo de tornillo de fijación	Tomillo de cabeza hexagonal
Tipo de conector	Abrazadera para chapas
Conducción de corriente de rayo	N/50 kA
Ancho	Rd 8-10 mm
Zona de sujeción máx.	10 mm