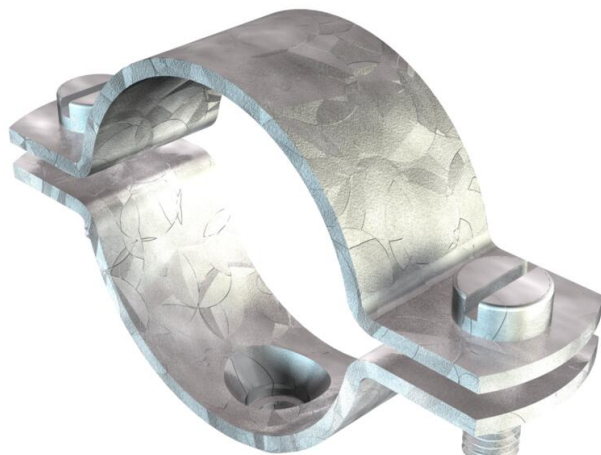


Ficha Técnica

Abrazadera con rosca de empalme, versión reforzada M10

Referencia: 1388037



Enroscable en rosca M10. El tamaño 27 FT es apropiado para M25. El tamaño 48.5 FT es apropiado para M50. El tamaño 60 FT es apropiado para M63.



St

Acero

FT

Galvanizado por inmersión en caliente

Datos maestros

Referencia	1388037
Tipo	2900WM10 21.5 FT
Denominación 1	Abrazadera
Denominación 2	con rosca de empalme M10
Fabricante	OBO
Dimensión	1/2"
Material	Acero
Superficie	Galvanizado por inmersión en caliente
Norma superficies	DIN EN ISO 1461
Unidad VK más pequeña	25
Cantidad	Pieza
Peso	5,768 kg
Unidad de peso	kg/100 ud.
Huella de CO2 (GWP) Cradle-to-Gate	0,1339 kg CO2e / 1 Unidad

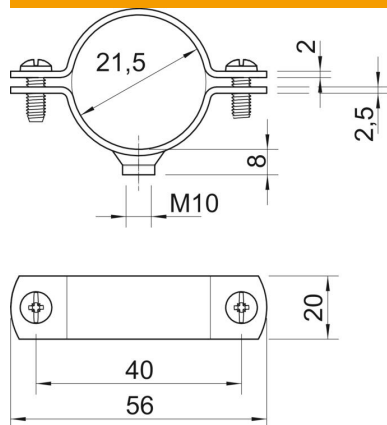
Ficha Técnica

Abrazadera con rosca de empalme, versión reforzada M10

Referencia: 1388037



Dimensiones



Longitud	56 mm
Ancho	20 mm
Medida A	56 mm
Medida B	40 mm
Medida L	56 mm
Medida t	2 mm
Medida t1 (mm)	2,5
Medida x	2,5 mm

Datos técnicos

Versión	Cerrada
Tipo de fijación para el diámetro	Agujero de rosca 21,5
Para diámetro de tubo	M20
Apropiado para área de protección contra incendios	no
Rosca	M10
Tamaño	1/2"
Libre de halógenos	no
recubierto de plástico	no
Tamaño del orificio	M10 mm
Tor- nillo	M6 x 20
Rango de sujeción D máx.	21,5 mm
Rango de sujeción D mín.	19 mm
Resistente a los UV	sí