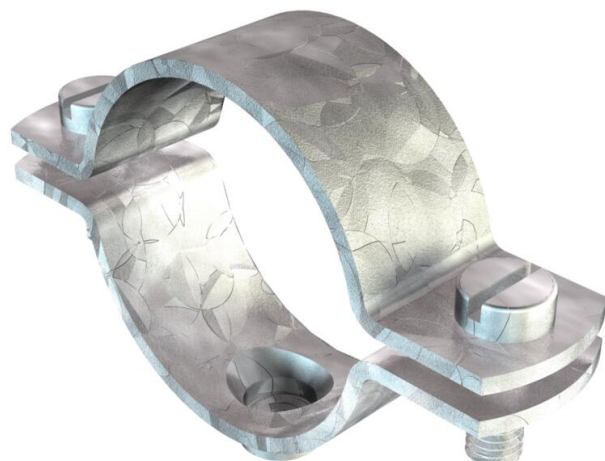


# Ficha Técnica

## Abrazadera con rosca de empalme, versión reforzada M8

Referencia: 1387111



Con rosca M8.



St

Acero

FT

Galvanizado por inmersión en caliente

### Datos maestros

Referencia	1387111
Tipo	2900WM8 48.5 FT
Denominación 1	Abrazadera
Denominación 2	con rosca de empalme M8
Fabricante	OBO
Dimensión	1 1/2"
Material	Acero
Superficie	Galvanizado por inmersión en caliente
Norma superficies	DIN EN ISO 1461
Unidad VK más pequeña	25
Cantidad	Pieza
Peso	9,284 kg
Unidad de peso	kg/100 ud.
Huella de CO2 (GWP) Cradle-to-Gate	0,2015 kg CO2e / 1 Unidad

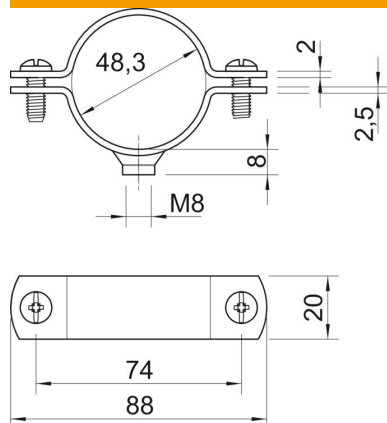
# Ficha Técnica

## Abrazadera con rosca de empalme, versión reforzada M8

Referencia: 1387111



### Dimensiones



Longitud	88 mm
Ancho	20 mm
Medida A	88 mm
Medida B	74 mm
Medida D	48,3 mm
Medida d mín.	48,3 mm
Medida t	2 mm
Medida t1 (mm)	2,5
Medida x	3 mm

### Datos técnicos

Versión	Cerrada
Tipo de fijación para el diámetro	Agujero de rosca
Para diámetro de tubo	48,5
Apropiado para área de protección contra incendios	no
Rosca	M8
Tamaño	1 1/2"
Libre de halógenos	no
recubierto de plástico	no
Tamaño del orificio	M8 mm
Grosor del material	2,5 mm
Tor- nillo	M6 x 18
Rango de sujeción D máx.	48,5 mm
Rango de sujeción D mín.	45,5 mm
Resistente a los UV	sí