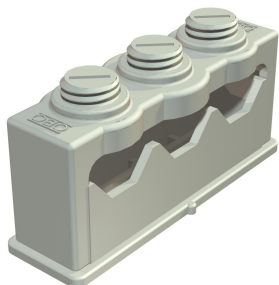


# Ficha Técnica

## Abrazadera a presión ISO, 3 conductores

Referencia: 2109018



Sujeción sólida de los cables mediante tornillos de apriete, con pata adhesiva, agujero alargado y para enroscar sobre una rosca M6.  
Para pegar las abrazaderas de poliestireno sobre muros de albañilería y hormigón utilizar el adhesivo rápido para cable plano Impu Fix tipo 509.



PS

Poliestirol

### Datos maestros

Referencia	2109018
Tipo	3040 3
Denominación 1	Grapa a presión
Denominación 2	para 3 cables
Fabricante	OBO
Dimensión	6-16mm
Color	Gris claro, RAL 7035
Material	Poliestireno
Unidad VK más pequeña	25
Cantidad	Pieza
Peso	1,508 kg
Unidad de peso	kg/100 ud.
Huella de CO2 (GWP) Cradle-to-Gate	0,0629 kg CO2e / 1 Unidad

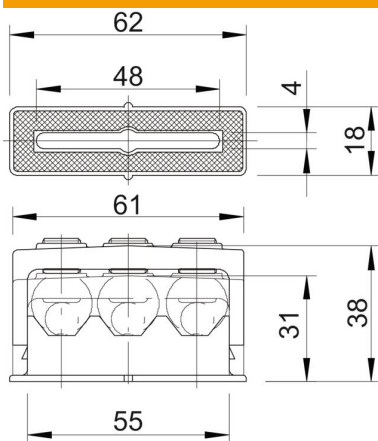
# Ficha Técnica

## Abrazadera a presión ISO, 3 conductores

Referencia: 2109018



### Dimensiones



Medida a	62 mm
Medida a1 (mm)	48 mm
Medida b	18 mm
Medida b1	4 mm
Medida c	61 mm
Medida d	31 mm
Medida e	38 mm
Medida f	55 mm

### Datos técnicos

Tubular	no
Número de cables / tubos	3
Tipo de fijación	Agujero de rosca
Libre de halógenos	sí
Sistema matriz	sí
A prueba de impactos	sí
Rango de sujeción D máx.	16 mm
Rango de sujeción D mín.	6 mm