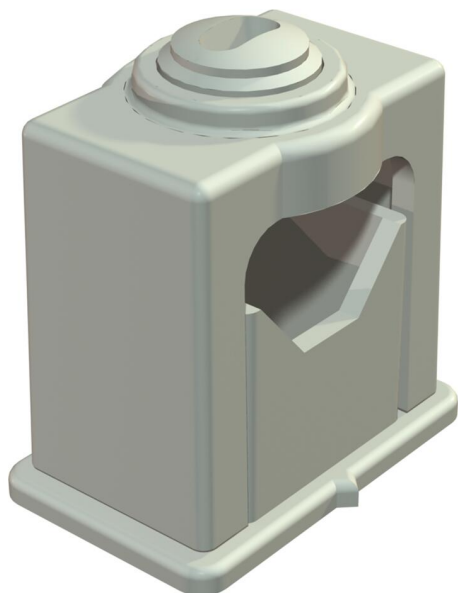


# Ficha Técnica

## Abrazadera a presión ISO, 1 conductor

Referencia: 2105055



Sujeción sólida de los cables mediante tornillos de apriete, con pata adhesiva, agujero alargado y para enroscar sobre una rosca M6.  
Para pegar las abrazaderas de poliestireno sobre muros de albañilería y hormigón utilizar el adhesivo rápido para cable plano Impu Fix tipo 509.



PS

Poliestirol

### Datos maestros

Referencia	2105055
Tipo	3042 LGR
Denominación 1	Grapa a presión
Fabricante	OBO
Dimensión	24-34mm
Color	Gris claro, RAL 7035
Material	Poliestireno
Unidad VK más pequeña	25
Cantidad	Pieza
Peso	2,488 kg
Unidad de peso	kg/100 ud.
Huella de CO2 (GWP) Cradle-to-Gate	0,0748 kg CO2e / 1 Unidad

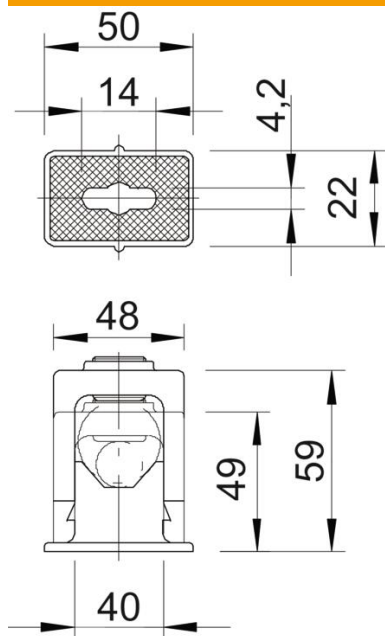
# Ficha Técnica

## Abrazadera a presión ISO, 1 conductor

Referencia: 2105055



### Dimensiones



Medida a	50 mm
Medida a1 (mm)	14 mm
Medida b	22 mm
Medida b1	4,2 mm
Medida c	48 mm
Medida d	49 mm
Medida e	59 mm
Medida f	40 mm

### Datos técnicos

Tubular	no
Número de cables / tubos	1
Tipo de fijación	Agujero de rosca
Libre de halógenos	sí
Sistema matriz	sí
A prueba de impactos	sí
Rango de sujeción D máx.	34 mm
Rango de sujeción D mín.	24 mm