

# Ficha Técnica

## Abrazadera a presión ISO, 1 conductor

Referencia: 2102048



Con pie adhesivo, agujero alargado y para enroscar sobre una rosca M6.  
Para pegar las abrazaderas de poliestireno sobre muros de albañilería y hormigón utilizar el adhesivo rápido para cable plano Impu Fix tipo 509.



PS

Poliestirol

### Datos maestros

Referencia	2102048
Tipo	3051 RW
Denominación 1	Grapa a presión
Fabricante	OBO
Dimensión	14-24mm
Color	blanco puro; RAL 9010
Material	Poliestireno
Unidad VK más pequeña	50
Cantidad	Pieza
Peso	0,72 kg
Unidad de peso	kg/100 ud.
Huella de CO2 (GWP) Cradle-to-Gate	0,0251 kg CO2e / 1 Unidad

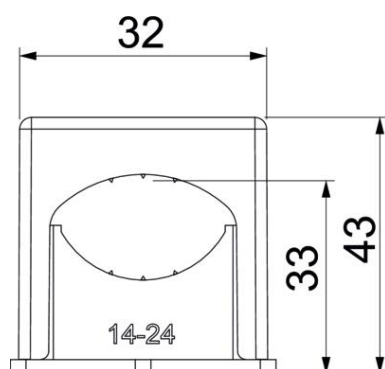
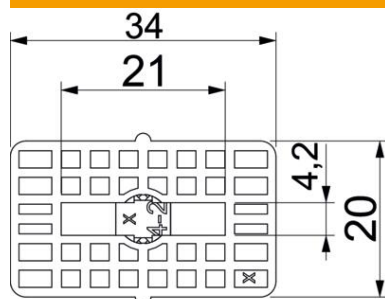
# Ficha Técnica

Abrazadera a presión ISO, 1 conductor

Referencia: 2102048



## Dimensiones



Medida a	34 mm
Medida a1 (mm)	21 mm
Medida b	20 mm
Medida b1	4,2 mm
Medida c	32 mm
Medida d	33 mm
Medida e	43 mm

## Datos técnicos

Tubular	no
Número de cables / tubos	1
Tipo de fijación	Agujero de rosca
Libre de halógenos	sí
Sistema matriz	sí
A prueba de impactos	sí
Rango de sujeción D máx.	24 mm
Rango de sujeción D mín.	14 mm