

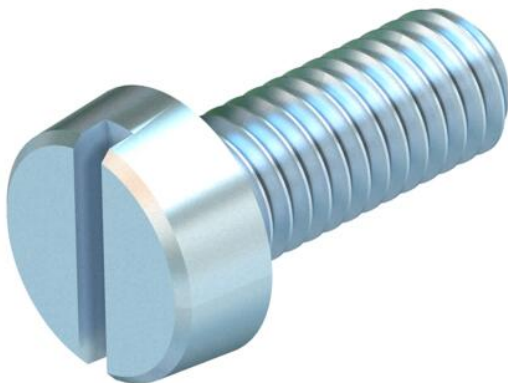
Ficha Técnica

Tomillo de cabeza cilíndrica G

Referencia: 3153096



Tomillo de cabeza cilíndrica según ISO 1207 con rosca métrica. Accionamiento ranura M6x10mm.



St Acero

G electrozincado

Datos maestros

Referencia	3153096
Tipo	341 M6x10 G
Denominación 1	Tomillo de cabeza cilíndrica
Denominación 2	accionamiento ranura
Fabricante	OBO
Dimensión	M6x10mm
Material	Acero
Superficie	electrozincado
Norma superficies	EN ISO 19598 / EN ISO 4042
Unidad VK más pequeña	100
Cantidad	Pieza
Peso	0,349 kg
Unidad de peso	kg/100 ud.
Huella de CO2 (GWP) Cradle-to-Gate	0,0096 kg CO2e / 1 Unidad

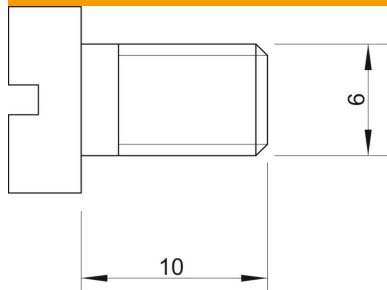
Ficha Técnica

Tomillo de cabeza cilíndrica G

Referencia: 3153096



Dimensiones



Tamaño	M6 x 10
Longitud	10 mm

Datos técnicos

Rosca	M6
Rosca métrica	6
Forma de la cabeza	Cabeza cilíndrica
Con brida	no
Con tuerca	no
Con arandela	no
Sistema roscado	Ranura para atornillar
Autofijador	no
Rosca completa	sí
Rosca izquierda	no