

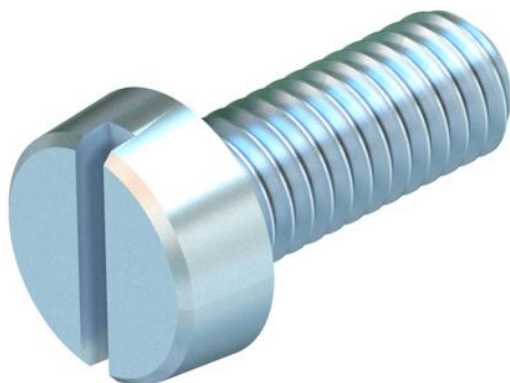
# Ficha Técnica

## Tomillo de cabeza cilíndrica G

Referencia: 3153150



Tomillo de cabeza cilíndrica según ISO 1207 con rosca métrica. Accionamiento ranura M6x16mm.



St	Acero
G	electrozincado

### Datos maestros

Referencia	3153150
Tipo	341 M6x16 G
Denominación 1	Tomillo de cabeza cilíndrica
Denominación 2	accionamiento ranura
Fabricante	OBO
Dimensión	M6x16mm
Material	Acero
Superficie	electrozincado
Norma superficies	EN ISO 19598 / EN ISO 4042
Unidad VK más pequeña	100
Cantidad	Pieza
Peso	0,479 kg
Unidad de peso	kg/100 ud.
Huella de CO2 (GWP) Cradle-to-Gate	0,0092 kg CO2e / 1 Unidad

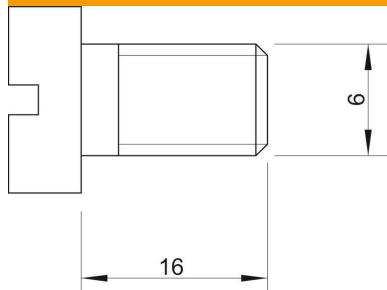
# Ficha Técnica

## Tomillo de cabeza cilíndrica G

Referencia: 3153150



### Dimensiones



Tamaño	M6 x 16
Longitud	16 mm

### Datos técnicos

Rosca	M6
Rosca métrica	6
Forma de la cabeza	Cabeza cilíndrica
Con brida	no
Con tuerca	no
Con arandela	no
Sistema roscado	Ranura para atornillar
Autofijador	no
Rosca completa	sí
Rosca izquierda	no