

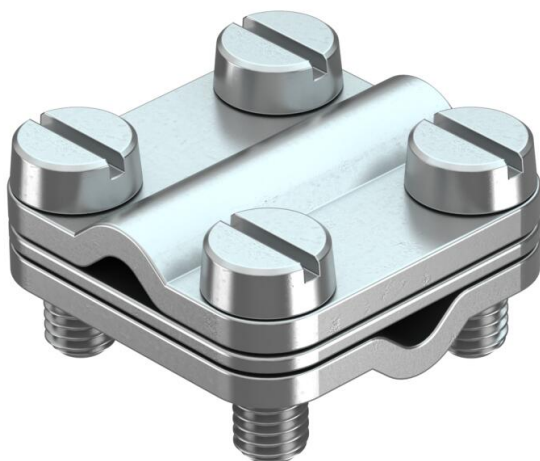
# Ficha Técnica

## Bornes de derivación para abrazaderas

Referencia: 5064015



- Ancho: 4 - 16 mm<sup>2</sup> x 4 - 16 mm<sup>2</sup>
- Con 4 tornillos cilíndricos M4 x 16



<b>CuZn</b> 37	Latón
<b>N</b>	níquelado

### Datos maestros

Referencia	5064015
Tipo	470 4-16
Denominación 1	Borne de deriv. para abraz.
Fabricante	OBO
Dimensión	4-16mm <sup>2</sup>
Material	Latón
Superficie	níquelado
Norma superficies	
Unidad VK más pequeña	50
Cantidad	Pieza
Peso	2,856 kg
Unidad de peso	kg/100 u
Huella de CO2 (GWP) Cradle-to-Gate	0,0998 kg CO2e / 1 Unidad

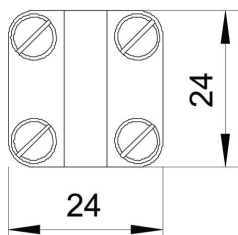
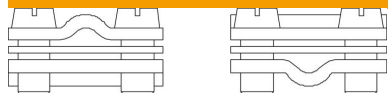
# Ficha Técnica

Bornes de derivación para abrazaderas

Referencia: 5064015



## Dimensiones



## Datos técnicos

Apropiado para

Conductor redondo\*