

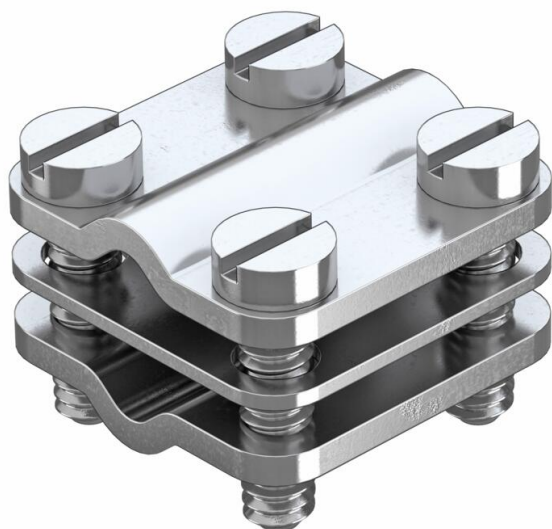
Ficha Técnica

Borne de derivación para abrazaderas, paralelo

Referencia: 5064017



- Ancho: 4 - 16 mm² x 4 - 16 mm²
- Con 4 tornillos cilíndricos M4 x 16



| | |
|-------------------|-----------|
| CuZn 37 | Latón |
| N | níquelado |

Datos maestros

| | |
|-----------------------|-----------------------------|
| Referencia | 5064017 |
| Denominación 1 | Borne de deriv. para abraz. |
| Denominación 2 | en paralelo |
| Fabricante | OBO |
| Dimensión | 4-16mm ² |
| Material | Latón |
| Superficie | níquelado |
| Norma superficies | |
| Unidad VK más pequeña | 50 |
| Cantidad | Pieza |
| Peso | 2,9 kg |
| Unidad de peso | kg/100 u |

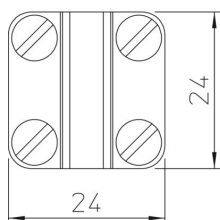
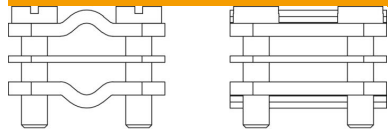
Ficha Técnica

Borne de derivación para abrazaderas, paralelo

Referencia: 5064017



Dimensiones



Datos técnicos

Apropiado para

Conductor redondo*