

Ficha Técnica

Conector Rd 8-10 mm con rosca M10

Referencia: 5304008



- Con orificio de 10,2 mm
- Con rosca M10
- Incluye tuerca premontada M10 y arandela elástica
- Satisface las exigencias de VDE 0185-305 (IEC 62305)

St	Acero
F	galvanizado en caliente

Datos maestros	
Referencia	5304008
Tipo	5000
Denominación 1	Conector con grapa
Denominación 2	para conductor redondo
Fabricante	OBO
Dimensión	8-10mm
Material	Acero
Superficie	Galvanizado en caliente
Norma superficies	DIN 267, Teil 10
Unidad VK más pequeña	20
Cantidad	Pieza
Peso	4,63 kg
Unidad de peso	kg/100 u
Huella de CO2 (GWP) Cradle-to-Gate	0,1488 kg CO2e / 1 Unidad

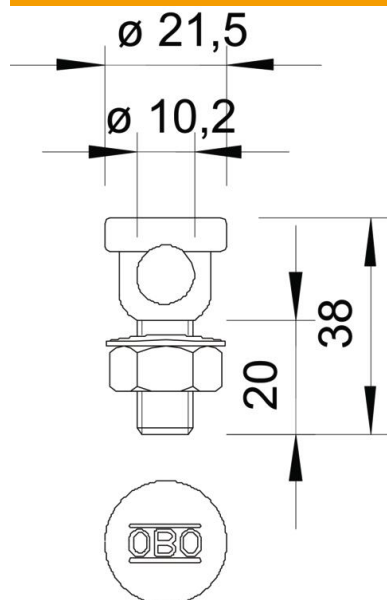
Ficha Técnica

Conector Rd 8-10 mm con rosca M10

Referencia: 5304008



Dimensiones



Datos técnicos

Tipo de tornillo de fijación	Otros
Tipo de conector	Unión
Apropiado para conexión	Otros
Ancho	Rd 8-10 mm
Placa intermedia	no