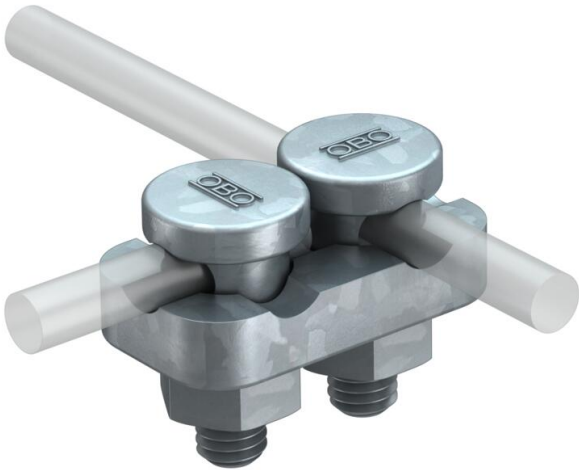


Ficha Técnica

Conector Rd 8-10 mm, doble

Referencia: 5304202



- Cada uno con 2 tornillos de apriete con contacto Fix, tuercas y arandelas elásticas
- Incluye pieza de apriete de conexión premontada de cinc colado a presión o cinc colado a presión bañado en cobre
- Satisface las exigencias de VDE 0185-305 (IEC 62305)



- St

Acero
- FT

Galvanizado por inmersión en caliente

Datos maestros

Referencia	5304202
Tipo	5002 DIN-FT
Denominación 1	Conector con grapa
Denominación 2	para 2 conductores redondos
Fabricante	OBO
Dimensión	8-10mm
Material	Acero
Superficie	Galvanizado por inmersión en caliente
Norma superficies	DIN EN ISO 1461
Unidad VK más pequeña	20
Cantidad	Pieza
Peso	14,24 kg
Unidad de peso	kg/100 u
Huella de CO2 (GWP) Cradle-to-Gate	0,535 kg CO2e / 1 Unidad

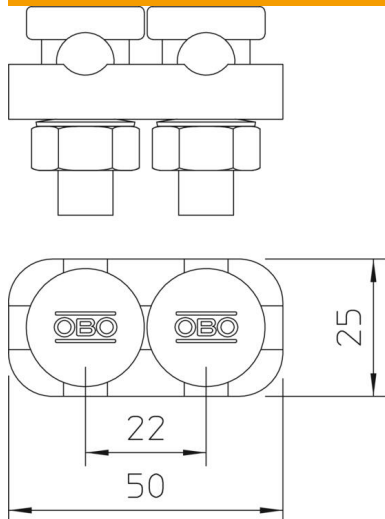
Ficha Técnica

Conector Rd 8-10 mm, doble

Referencia: 5304202



Dimensiones



Datos técnicos

Tipo de tornillo de fijación	Tomillos de sujeción
Tipo de conector	Unión
Conducción de corriente de rayo	H/100 kA
Apropiado para conexión	Conductor redondo Rd 8-10 / Rd 8-10
Ancho	Rd 8-10 mm
Placa intermedia	no