

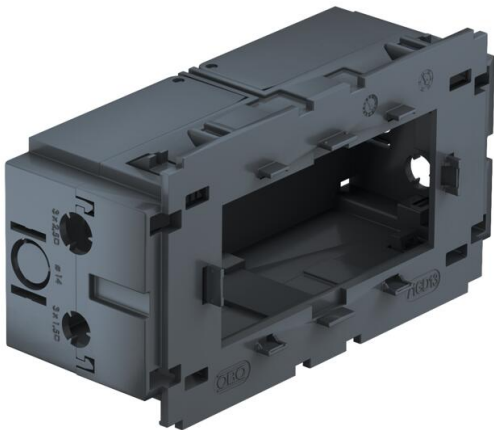
Ficha Técnica

Caja portamecanismos 71GD13, doble, para Modul 45®

Referencia: 6288583



Caja portamecanismos doble de fijación frontal para el sistema Modul 45®. La base se puede quitar o abatir simplificando el proceso de conexión del cableado. Incluye perforaciones para cables de hasta 14 mm.



PA Poliamida

| Datos maestros | |
|------------------------------------|---------------------------|
| Referencia | 6288583 |
| Tipo | 71GD13 |
| Denominación 1 | Caja portamecanismos |
| Denominación 2 | doble para Modul 45 |
| Fabricante | OBO |
| Dimensión | 51x76x140 |
| Color | gris hierro; RAL 7011 |
| Material | Poliamida |
| Unidad VK más pequeña | 1 |
| Cantidad | Pieza |
| Peso | 11 kg |
| Unidad de peso | kg/100 ud. |
| Huella de CO2 (GWP) Cradle-to-Gate | 0,4368 kg CO2e / 1 Unidad |

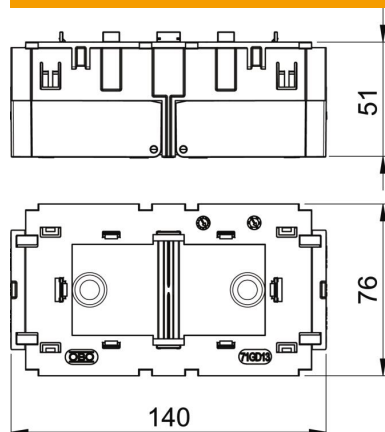
Ficha Técnica

Caja portamecanismos 71GD13, doble, para Modul 45®

Referencia: 6288583



Dimensiones



| | |
|----------|--------|
| Longitud | 140 mm |
| Ancho | 76 mm |
| Altura | 51 mm |

Datos técnicos

| | |
|-------------------------------------|-----------------|
| Número de unidades | 2 |
| Versión | Cerrada |
| Carril de fijación | Otros |
| Libre de halógenos | sí |
| Con cámara de conexión | sí |
| Modo de montaje de la caja | Parte delantera |
| Modo de montaje del mecanismo | Encajar |
| Posibilidad de descarga de tracción | sí |