

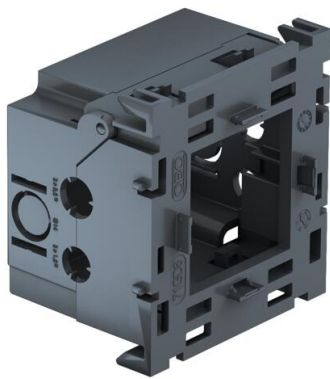
Ficha Técnica

Caja portamecanismos 71GD8-2, simple, para Modul 45®

Referencia: 6288569



Caja portamecanismos simple de fijación frontal para el sistema Modul 45®. La base se puede quitar o abatir simplificando el proceso de conexión del cableado. Incluye perforaciones para cables de hasta 14 mm.



PA Poliamida

Datos maestros	
Referencia	6288569
Tipo	71GD8-2
Denominación 1	Caja portamecanismos
Denominación 2	toma simple para Modul 45
Fabricante	OBO
Dimensión	51x76x71
Color	gris hierro; RAL 7011
Material	Poliamida
Unidad VK más pequeña	1
Cantidad	Pieza
Peso	5,9 kg
Unidad de peso	kg/100 u
Huella de CO2 (GWP) Cradle-to-Gate	0,2527 kg CO2e / 1 Unidad

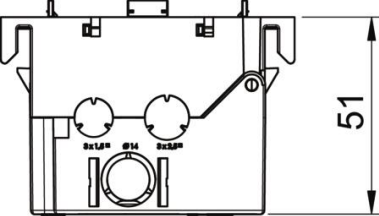
Ficha Técnica

Caja portamecanismos 71GD8-2, simple, para Modul 45®

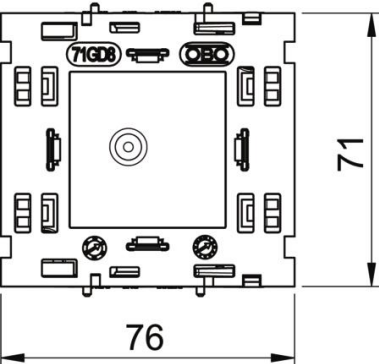
Referencia: 6288569



Dimensiones



Longitud	71 mm
Ancho	76 mm
Altura	51 mm



Datos técnicos

Número de unidades	1
Versión	Cerrada
Carril de fijación	Otros
Libre de halógenos	sí
Con cámara de conexión	sí
Modo de montaje de la caja	Parte delantera
Modo de montaje del mecanismo	Encajar
Posibilidad de descarga de tracción	sí