

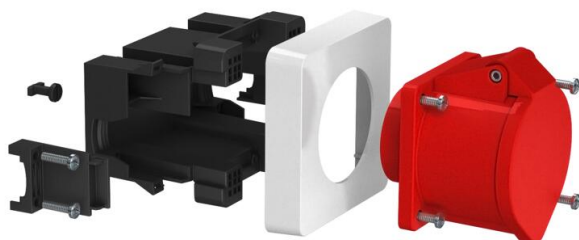
# Ficha Técnica

Unidad de caja de enchufe CEE, simple, 32 A

Referencia: 6119485



Caja portamecanismos para tomas CEE, de 1 toma, 32 A.  
Para la instalación en canales portamecanismos Rapid 80 y columnas de  
instalación eléctrica ISS.



PA Poliamida

## Datos maestros

Referencia	6119485
Tipo	71GDCEE32
Denominación 1	CEE caja de accesorios montaje
Denominación 2	con toma CEE 32 A
Fabricante	OBO
Dimensión	118x98x125
Color	negro grafito; RAL 9011
Material	Poliamida
Unidad VK más pequeña	1
Cantidad	Pieza
Peso	37,2 kg
Unidad de peso	kg/100 ud.
Huella de CO2 (GWP) Cradle-to-Gate	0,8718 kg CO2e / 1 Unidad

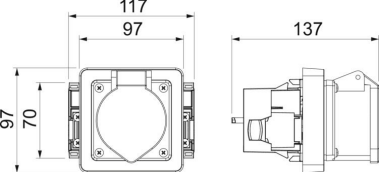
# Ficha Técnica

Unidad de caja de enchufe CEE, simple, 32 A

Referencia: 6119485



## Dimensiones



## Datos técnicos

Número de unidades	1
Versión	Cerrada
Carril de fijación	Otros
Libre de halógenos	sí
Con cámara de conexión	sí
Posibilidad de descarga de tracción	sí