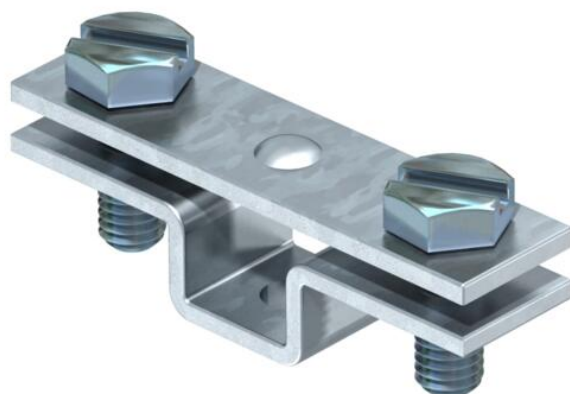


# Ficha Técnica

## Distanciador para conductor plano, con rosca de conexión M6

Referencia: 5032245



- Ancho: FL 30 y FL 40
- Con rosca de conexión M6 y 2 tornillos de cabeza hexagonal M6 x 16 (F)

St

Acero

FT

Galvanizado por inmersión en caliente

### Datos maestros

Referencia	5032245
Tipo	831 40 M6
Denominación 1	Distanciador
Denominación 2	para fleje
Fabricante	OBO
Dimensión	40mm
Material	Acero
Superficie	Galvanizado por inmersión en caliente
Norma superficies	DIN EN ISO 1461
Unidad VK más pequeña	25
Cantidad	Pieza
Peso	3,88 kg
Unidad de peso	kg/100 u
Huella de CO2 (GWP) Cradle-to-Gate	0,1287 kg CO2e / 1 Unidad

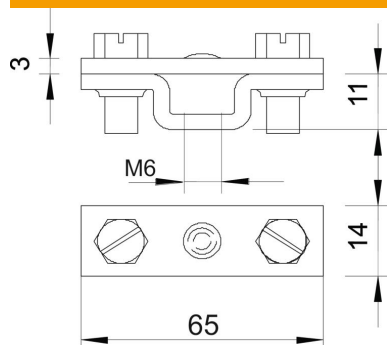
# Ficha Técnica

Distanciador para conductor plano, con rosca de conexión  
M6

Referencia: 5032245



## Dimensiones



Medida B	65 mm
----------	-------

## Datos técnicos

Ancho	max. FL40 mm
Placa intermedia	no