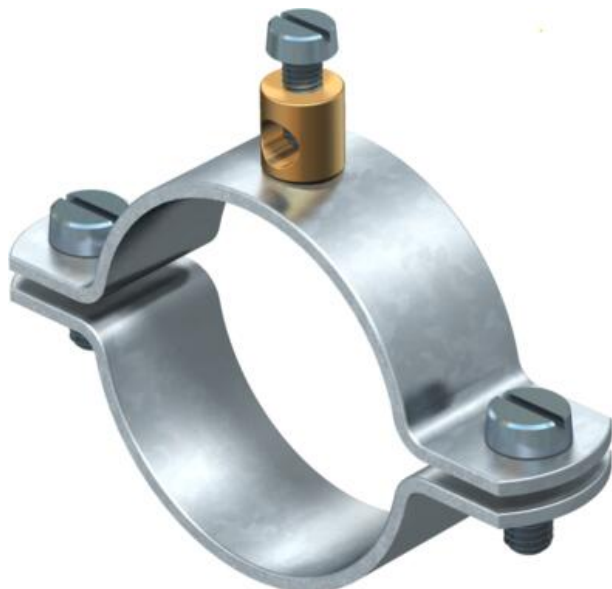


Ficha Técnica

Abrazadera de puesta a tierra tipo 925

Referencia: 5040051



- Para tubos de 1/4-1 1/2 pulgadas o Ø 11,5-48,3 mm
- Posibilidades de conexión: conductores de hasta 16 mm² con borne de conexión remachado de latón y 1 tornillo cilíndrico M5 x 12
- Hasta el tamaño de 1 1/2 pulgadas con 2 tornillos cilíndricos M6 x 16 (G)

St	Acero
G	electrozincado

Datos maestros

Referencia	5040051
Tipo	925 3/8
Denominación 1	Abrazadera de puesta a tierra
Denominación 2	para conductor de hasta 16mm ²
Fabricante	OBO
Dimensión	3/8"
Material	Acero
Superficie	electrozincado
Norma superficies	EN ISO 19598 / EN ISO 4042
Unidad VK más pequeña	25
Cantidad	Pieza
Peso	4,36 kg
Unidad de peso	kg/100 ud.
Huella de CO2 (GWP) Cradle-to-Gate	0,1049 kg CO2e / 1 Unidad

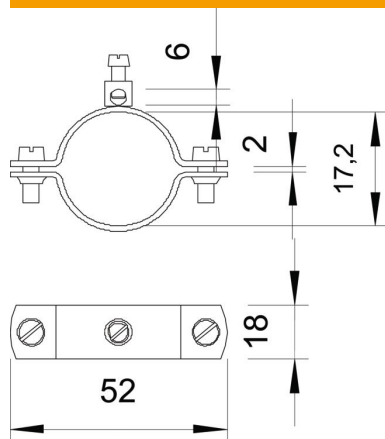
Ficha Técnica

Abrazadera de puesta a tierra tipo 925

Referencia: 5040051



Dimensiones



Medida A	52 mm
Medida b	18 mm
Medida D	17,2 mm
Medida X	2 mm

Datos técnicos

Número de conductores	1
Para diámetro de tubo máx.	17,2 mm
Para diámetro de tubo mín.	15,2 mm
Sección transversal del cable a conectar máx.	16 mm ²
Sección transversal del cable a conectar mín.	0 mm ²
Rango de sujeción D	3/8
Rango de sujeción D máx.	17,2 mm
Rango de sujeción D mín.	15,2 mm