

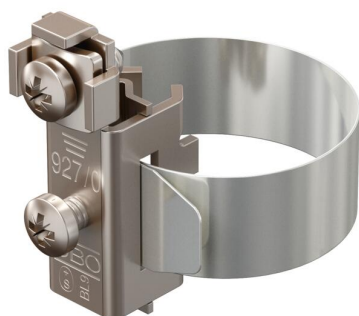
Ficha Técnica

Abrazadera de puesta a tierra con fleje niquelada

Referencia: 5057507



- Para tubos de 8 a 22 mm de Ø
- Posibilidades de conexión: máx. 2 conductores de 2,5 a 10 mm²
- Cuerpo de abrazadera y tornillos de latón niquelado
- Cinta de sujeción de acero fino inoxidable (VA)



CuZn 37	Latón
N	niquelado

Datos maestros

Referencia	5057507
Tipo	927 0
Denominación 1	Abrazadera de puesta a tierra
Fabricante	OBO
Dimensión	8-22mm
Material	Latón
Superficie	niquelado
Norma superficies	
Unidad VK más pequeña	10
Cantidad	Pieza
Peso	2,8 kg
Unidad de peso	kg/100 u
Huella de CO2 (GWP) Cradle-to-Gate	0,1124 kg CO2e / 1 Unidad

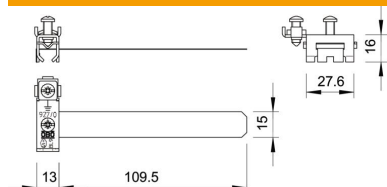
Ficha Técnica

Abrazadera de puesta a tierra con fleje niquelada

Referencia: 5057507



Dimensiones



Medida L 109,5 mm

Datos técnicos

Número de conductores	2
Para diámetro de tubo máx.	22 mm
Para diámetro de tubo mín.	8 mm
Sección transversal del cable a conectar máx.	10 mm ²
Sección transversal del cable a conectar mín.	2,5 mm ²
Rango de sujeción D máx.	22 mm
Rango de sujeción D mín.	8 mm