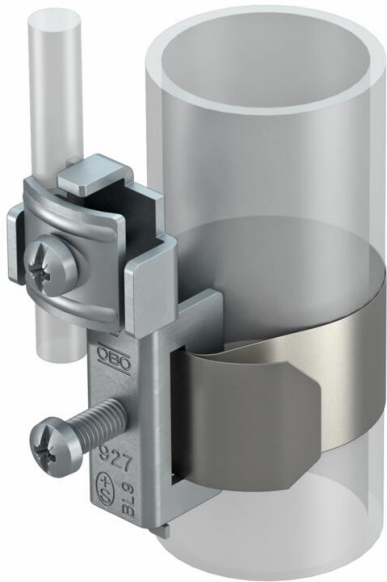


# Ficha Técnica

## Abrazadera de puesta a tierra con fleje VA

Referencia: 5057523



- Para tubos de 3/8 a 4 pulgadas de Ø
- Posibilidades de conexión: máx. 2 conductores de 2,5 a 25 mm²
- Conductor redondo Rd 8
- Cuerpo de abrazadera, tornillos y cinta de sujeción de acero fino inoxidable (VA)



A2 Acero inoxidable 1.4301

Datos maestros	
Referencia	5057523
Tipo	927 2
Denominación 1	Abrazadera de puesta a tierra
Fabricante	OBO
Dimensión	3/8-4"
Material	Acero inoxidable 1.4301
Unidad VK más pequeña	10
Cantidad	Pieza
Peso	8,55 kg
Unidad de peso	kg/100 u
Huella de CO2 (GWP) Cradle-to-Gate	0,5439 kg CO2e / 1 Unidad

Dimensiones	
	Medida L 395 mm

# Ficha Técnica

## Abrazadera de puesta a tierra con fleje VA

Referencia: 5057523



### Datos técnicos

Número de conductores	2
Conducción de corriente de rayo	N/50 kA
Para diámetro de tubo máx.	114 mm
Para diámetro de tubo mín.	17,2 mm
Sección transversal del cable a conectar máx.	25 mm <sup>2</sup>
Sección transversal del cable a conectar mín.	2,5 mm <sup>2</sup>
Rango de sujeción D	3/8 - 4
Rango de sujeción D máx.	114 mm
Rango de sujeción D mín.	17,2 mm