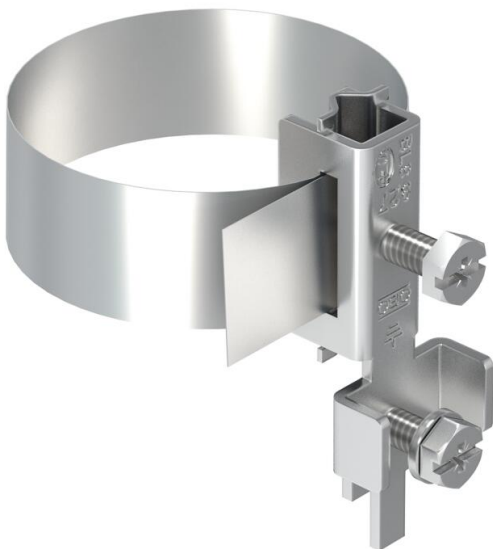


Ficha Técnica

Abrazadera de conexión equipotencial para montaje en is-Fang

Referencia: 5057599



- Para evitar descargas deslizantes en el conductor isCon®
- Longitud de montaje apropiada para hasta dos conductores isCon®
- Montaje en puntas captadoras aisladas tipo isFang

A2 Acero inoxidable 1.4301

Datos maestros	
Referencia	5057599
Tipo	927 2 6-K
Denominación 1	Abrazadera de puesta a tierra
Fabricante	OBO
Dimensión	3/8-4"
Material	Acero inoxidable 1.4301
Unidad VK más pequeña	10
Cantidad	Pieza
Peso	5,5 kg
Unidad de peso	kg/100 u
Huella de CO2 (GWP) Cradle-to-Gate	0,4578 kg CO2e / 1 Unidad

Dimensiones

Longitud	595 mm
Ancho	31,5 mm
Altura	75 mm
Medida L	595 mm

Ficha Técnica

Abrazadera de conexión equipotencial para montaje en is-Fang

Referencia: 5057599



Datos técnicos

Para diámetro de tubo máx.	114 mm
Para diámetro de tubo mín.	17,2 mm
Ancho	3_8-4mm mm
Sección transversal del cable a conectar máx.	25 mm ²
Sección transversal del cable a conectar mín.	2,5 mm ²