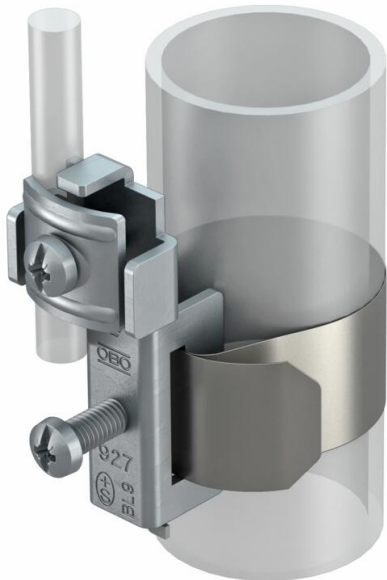


# Ficha Técnica

## Abrazadera de puesta a tierra con fleje VA

Referencia: 5057558



- Para tubos de 3/8 a 6 pulgadas de Ø
- Posibilidades de conexión: máx. 2 conductores de 2,5 a 25 mm²
- Conductor redondo Rd 8
- Cuerpo de abrazadera, tornillos y cinta de sujeción de acero fino inoxidable (VA)



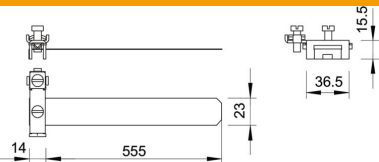
A2

Acero inoxidable 1.4301

### Datos maestros

Referencia	5057558
Tipo	927 4
Denominación 1	Abrazadera de puesta a tierra
Fabricante	OBO
Dimensión	3/8-6"
Material	Acero inoxidable 1.4301
Unidad VK más pequeña	10
Cantidad	Pieza
Peso	8,022 kg
Unidad de peso	kg/100 u
Huella de CO2 (GWP) Cradle-to-Gate	0,5861 kg CO2e / 1 Unidad

### Dimensiones



Medida L	555 mm
----------	--------

# Ficha Técnica

## Abrazadera de puesta a tierra con fleje VA

Referencia: 5057558



### Datos técnicos

Número de conductores	2
Conducción de corriente de rayo	N/50 kA
Para diámetro de tubo máx.	165 mm
Para diámetro de tubo mín.	17,2 mm
Sección transversal del cable a conectar máx.	25 mm <sup>2</sup>
Sección transversal del cable a conectar mín.	2,5 mm <sup>2</sup>
Rango de sujeción D	3/8 - 6
Rango de sujeción D máx.	165 mm
Rango de sujeción D mín.	17,2 mm