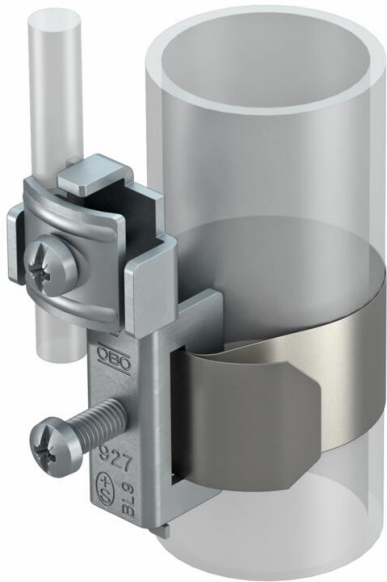


Ficha Técnica

Abrazadera de puesta a tierra con fleje VA

Referencia: 5057582



927/S-1: Abrazadera de puesta a tierra con cinta

- Para tubos de Ø 3/8-1 1/2 pulgadas
- Posibilidades de conexión: máx. 2 conductores 2,5-16 mm²
- Conductor redondo Rd 8
- Cuerpo de abrazadera de acero, galvanizado en banda
- Cinta de sujeción de acero inoxidable (VA)



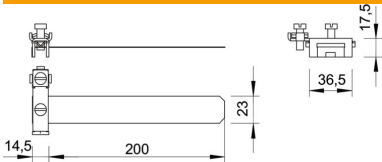
A2

Acero inoxidable 1.4301

Datos maestros

Referencia	5057582
Tipo	927 S 1
Denominación 1	Abrazadera de puesta a tierra
Fabricante	OBO
Dimensión	3/8-1 1/2"
Material	Acero inoxidable 1.4301
Unidad VK más pequeña	30
Cantidad	Pieza
Peso	6 kg
Unidad de peso	kg/100 u
Huella de CO2 (GWP) Cradle-to-Gate	0,2227 kg CO2e / 1 Unidad

Dimensiones



Medida L	200 mm
----------	--------

Ficha Técnica

Abrazadera de puesta a tierra con fleje VA

Referencia: 5057582



Datos técnicos

Número de conductores	2
Conducción de corriente de rayo	N/50 kA
Sección transversal del cable a conectar máx.	25 mm ²
Sección transversal del cable a conectar mín.	2,5 mm ²