

Ficha Técnica

Borne de puesta a tierra para la fijación en lengüetas de puesta a tierra

Referencia: 5040507



- Para su utilización en bañeras y platos de ducha
- Posibilidad de conexión: conductores hasta 16 mm²
- Cuerpo de apriete con rosca de conexión M6, 1 tuerca hexagonal M6, 1 arandela dentada y 1 tornillo cilíndrico M5 x 8
- Borne, tuerca y tornillo de latón bañado en cobre
- Arandela dentada de acero inoxidable; 2 arandelas de acero electrogalvanizado



Latón



níquelado

Datos maestros

Referencia	5040507
Tipo	928
Denominación 1	Borne de conexión
Fabricante	OBO
Dimensión	1/2"
Material	Latón
Superficie	níquelado
Norma superficies	
Unidad VK más pequeña	10
Cantidad	Pieza
Peso	5,7 kg
Unidad de peso	kg/100 u
Huella de CO2 (GWP) Cradle-to-Gate	0,1474 kg CO2e / 1 Unidad

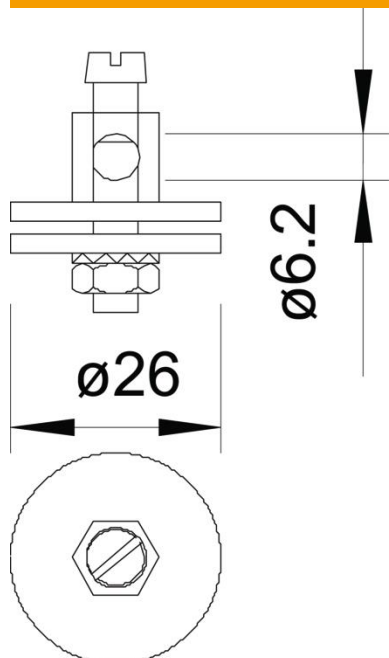
Ficha Técnica

Borne de puesta a tierra para la fijación en lengüetas de
puesta a tierra

Referencia: 5040507



Dimensiones



Datos técnicos

Apropiado para

Conductor redondo*