

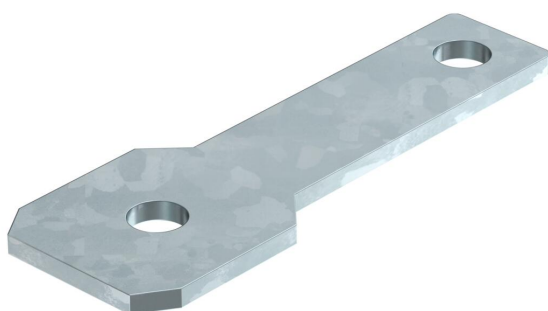
Ficha Técnica

Curva de conexión AB EX ISG recta

Referencia: 5240366



Curva de conexión para el montaje de la vía de chispas de separación tipo EX ISG de OBO en bridas y piezas aislantes.



St	Acero
FT	Galvanizado por inmersión en caliente

Datos maestros

Referencia	5240366
Tipo	AB EX ISG S M16
Denominación 1	Pieza para unión
Denominación 2	versión recta
Fabricante	OBO
Dimensión	120x45x40
Material	Acero
Superficie	Galvanizado por inmersión en caliente
Norma superficies	DIN EN ISO 1461
Unidad VK más pequeña	2
Cantidad	Pieza
Peso	8,6 kg
Unidad de peso	kg/100 ud.
Huella de CO2 (GWP) Cradle-to-Gate	0,4515 kg CO2e / 1 Unidad

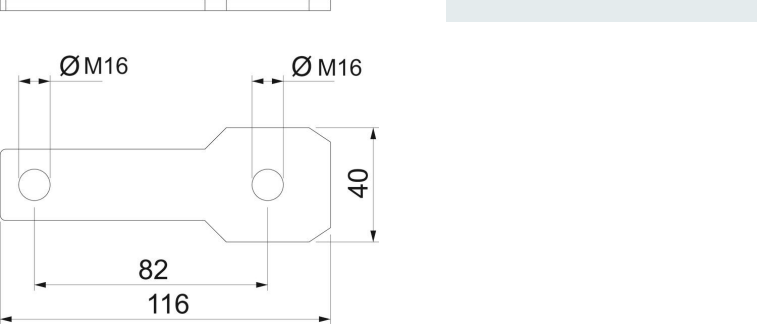
Ficha Técnica

Curva de conexión AB EX ISG recta

Referencia: 5240366



Dimensiones



Datos técnicos

Tipo de accesorio	Elemento de conexión
Versión	para pernos M16
Diámetro del orificio mín.	18 mm
Accesorios	sí
Pieza de repuesto.	no