

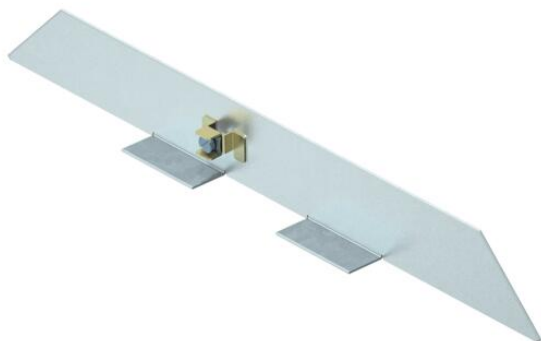
Ficha Técnica

Tapa final de canal de derivación

Referencia: 7404870



Tapa final de canal para el cierre ciego de los canales de derivación AIK, con borne de conexión para puesta a tierra.



St	Acero
FS	galvanizado en banda

Datos maestros

Referencia	7404870
Tipo	AIKA ES 25040
Denominación 1	Caja terminal
Denominación 2	para canal de derivación
Fabricante	OBO
Material	Acero
Superficie	Galvanizado en banda
Norma superficies	DIN EN 10346
Unidad VK más pequeña	1
Cantidad	Pieza
Peso	10,2 kg
Unidad de peso	kg/100 ud.
Huella de CO2 (GWP) Cradle-to-Gate	0,7045 kg CO2e / 1 Unidad

Dimensiones



Ancho	250 mm
Medida h	37 mm

Datos técnicos

Altura de canal mín.	40 mm
----------------------	-------