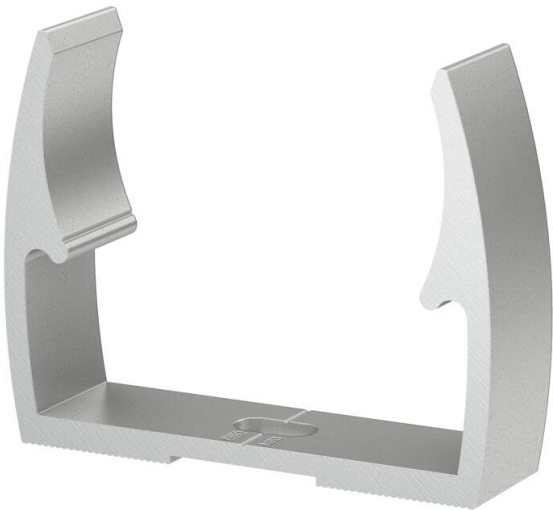


Ficha Técnica

Abrazadera OBO-Quick, aluminio

Referencia: 2149963



Abrazadera Quick de OBO, tipo ALQ M, para todos los sistemas de tubos métricos de aluminio, y tubos de aislamiento para cargas ligeras y pesadas. Adecuada para el alojamiento del sistema de tubos de aluminio de OBO. Los centradores de tubos permiten una colocación óptima del tubo y hacen girar las abrazaderas hasta adoptar la posición adecuada. Agujero alargado para poder realizar un ajuste lateral durante el montaje mediante tirafondos o tacos. Distancia de fijación recomendada: 50-60 cm.



Alu Aluminio

Datos maestros	
Referencia	2149963
Tipo	ALQ M63
Denominación 1	Abrazadera Quick
Fabricante	OBO
Dimensión	M63
Material	Aluminio
Unidad VK más pequeña	20
Cantidad	Pieza
Peso	3,34 kg
Unidad de peso	kg/100 ud.
Huella de CO2 (GWP) Cradle-to-Gate	0,5461 kg CO2e / 1 Unidad

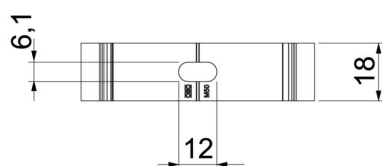
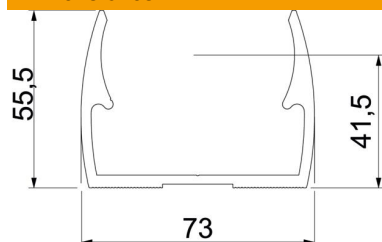
Ficha Técnica

Abrazadera OBO-Quick, aluminio

Referencia: 2149963



Dimensiones



Medida A	73 mm
Medida B	18 mm
Medida E	6,1 mm
Medida F	12 mm
Medida h	41,5 mm
Medida H	55,5 mm

Datos técnicos

Tubular	no
Número de cables / tubos	1
Valores de extracción	70 N
Tipo de fijación	Agujero de rosca
cerrado	no
Libre de halógenos	no
Con inserción	no
Tamaño nominal/texto	63
Rango de sujeción D máx.	63 mm
Rango de sujeción D mín.	63 mm
Resistente a los UV	sí