

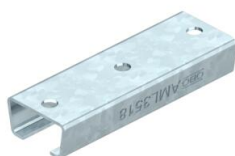
# Ficha Técnica

Perfil de anclaje AML3518P, ranura de 16,5 mm, FT, perforaciones redondas

Referencia: 1119834



Perfil en C central para el cableado, en combinación con abrazaderas sobre perfil con patillas tipo cabeza de martillo. También utilizable como construcción suspendida para sistemas portacables



**St** Acero

**FT** Galvanizado por inmersión en caliente

## Datos maestros

Referencia	1119834
Tipo	AML3518P0100SOFT
Denominación 1	Perfil
Denominación 2	perfor., ancho ranura 16,5mm
Fabricante	OBO
Dimensión	100x35x18
Material	Acero
Superficie	Galvanizado por inmersión en caliente
Norma superficies	DIN EN ISO 1461
Unidad VK más pequeña	100
Cantidad	Pieza
Peso	9,3 kg
Unidad de peso	kg/100 ud.
Huella de CO2 (GWP) Cradle-to-Gate	0,2178 kg CO2e / 1 Unidad

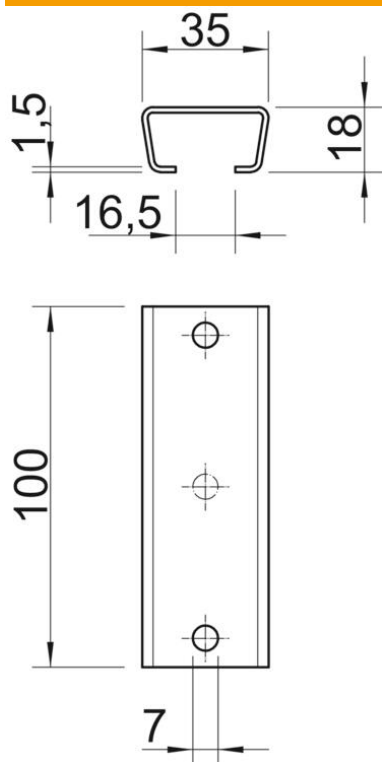
# Ficha Técnica

Perfil de anclaje AML3518P, ranura de 16,5 mm, FT, perforaciones redondas

Referencia: 1119834



## Dimensiones



Longitud	100 mm
Ancho	35 mm
Altura	18 mm
Medida L	100 mm

## Datos técnicos

Seccionable	no
Tipo de perforación	Dorso perforado
Versión	Perfil simple
Distancia central entre orificios	50 mm
Mantenimiento de función	sí
Grosor del material	1,5 mm
Con perforación	sí
Con dentado	no
Forma de perfil	C = perfil
Ancho de ranura	16,5 mm
Statischer Wert A	0,96 cm <sup>2</sup>
Statischer Wert I <sub>y</sub>	0,49 cm <sup>4</sup>
Statischer Wert I <sub>z</sub>	1,85 cm <sup>4</sup>
Statischer Wert W <sub>y</sub>	0,44 cm <sup>3</sup>
Statischer Wert W <sub>z</sub>	1,05 cm <sup>3</sup>