

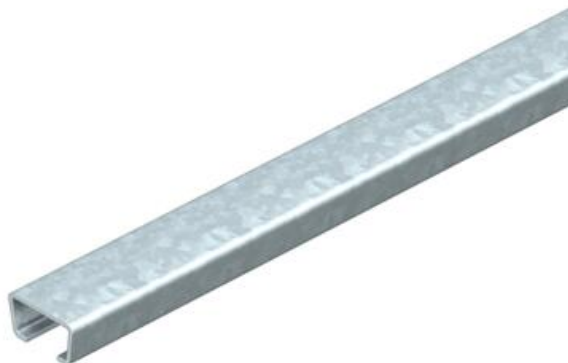
# Ficha Técnica

Barra de anclaje AMS3518, ranura de 16,5 mm, FT, sin perforar

Referencia: 1112228



Perfil en C central para el cableado, en combinación con abrazaderas sobre perfil con patillas tipo cabeza de martillo. También utilizable como construcción suspendida para sistemas portacables



St	Acero
FT	Galvanizado por inmersión en caliente

## Datos maestros

Referencia	1112228
Tipo	AMS3518UP2000FT
Denominación 1	Perfil
Denominación 2	s/perforar, anch.ranura 16,5mm
Fabricante	OBO
Dimensión	2000x35x18
Material	Acero
Superficie	Galvanizado por inmersión en caliente
Norma superficies	DIN EN ISO 1461
Unidad VK más pequeña	2
Cantidad	Metro
Peso	121,35 kg
Unidad de peso	kg/100 m
Huella de CO2 (GWP) Cradle-to-Gate	2,4475 kg CO2e / 1 Metro

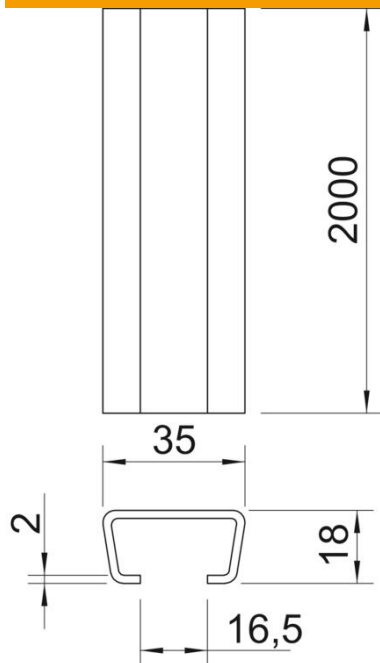
# Ficha Técnica

Barra de anclaje AMS3518, ranura de 16,5 mm, FT, sin perforar

Referencia: 1112228



## Dimensiones



Longitud	2.000 mm
Ancho	35 mm
Altura	18 mm
Medida L	2.000 mm

## Datos técnicos

Seccionable	no
Tipo de perforación	Sin
Versión	Perfil simple
Paquete	20 m
Mantenimiento de función	no
Grosor del material	2 mm
Con perforación	no
Con dentado	no
Forma de perfil	C = perfil
Ancho de ranura	16,5 mm
Statischer Wert A	1,48 cm <sup>2</sup>
Statischer Wert Iy	0,6 cm <sup>4</sup>
Statischer Wert Iz	2,33 cm <sup>4</sup>
Statischer Wert Wy	0,54 cm <sup>3</sup>
Statischer Wert Wz	1,33 cm <sup>3</sup>