

Ficha Técnica

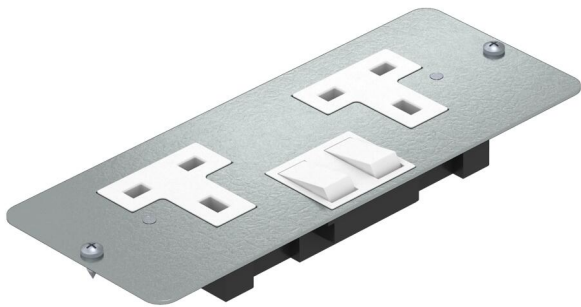
Tapa APMT5 con toma de corriente doble

Referencia: 7407870



Tapa con una toma de corriente doble conectada para montaje en soporte bajo unidades de montaje GES y conjuntos portamecanismos.

Toma de corriente con protección elevada contra el contacto accidental con conexión roscada, de 3 polos, 13 A, 250 V~, cumple BS 1363.



St

Acero

FSO

galvanizado en banda / recubierto orgánicamente

Datos maestros

Referencia	7407870
Tipo	AP MT5 BS 2SS0
Denominación 1	Mecanismo BS con soporte
Denominación 2	salida doble, encendido
Fabricante	OBO
Color	Blanco grisáceo; RAL 9002
Material	Acero
Superficie	galvanizado en banda / recubierto orgánicamente
Norma superficies	DIN EN 10346
Unidad VK más pequeña	4
Cantidad	Pieza
Peso	23,2 kg
Unidad de peso	kg/100 u
Huella de CO2 (GWP) Cradle-to-Gate	0,464 kg CO2e / 1 Unidad

Ficha Técnica

Tapa APMT5 con toma de corriente doble

Referencia: 7407870



Dimensiones

